

福祉はネットワーク

# ふくし

福祉コミュニティ情報紙

Vol.64

平成16年6月



編集・発行

社会福祉法人  
名古屋市昭和区社会福祉協議会

会長 浅井昌則

名古屋市昭和区御器所三丁目18番1号 TEL 884-5511 FAX 883-2231



もくじ

平成16年度昭和区社会福祉協議会事業計画・予算	1・2
高齢者福祉なんでも相談所です	3
「ふれあいサロン松風」へ遊びにきませんか	4
参加者募集！「家庭看護教室」	4
賛助会員募集	5
ボランティア情報ステーション	6
今年も開催！第22回昭和区の福祉まつり	7
「地域福祉活動計画」まとめりました!!	7

回覧

この広報紙は皆様の賛助会費で作られています

～住みよいまちづくりをめざして～

# 平成16年度昭和区社会福祉協議会事業計画

## 事業内容



### 【広報・啓発活動など】

- 広報紙「ふくし」の発行
- ボランティアニュース「ときめきボランティア」の発行
- 賛助会員の募集

など



### 【地域福祉活動】

- 区社会福祉協議会地域福祉活動計画策定と事業の推進  
社会福祉関係団体や地域住民の方々などをメンバーとした作業部会を設置し、検討を進め、策定委員会により策定された地域福祉活動計画をもとに、より住みよいまちづくりを進めます。
- 学区福祉推進協議会活動の支援
- 高齢者ふれあい給食サービス活動の支援
- ふれあいネットワーク活動(注1)の推進
- 高齢者自立支援事業の実施  
・巡回型高齢者自立支援生きがい通所事業(注2)への取り組み  
・ふれあいいきいきサロン活動(注3)の展開
- 子育て支援事業の実施  
地域における子育てを支援するため、保健所やNPO法人、ボランティア団体等の関係機関と協力し、子育てサロンを実施していきます。

など



### 【その他】

- 生活福祉資金貸付、緊急小口資金・長期生活支援資金・離職者支援資金貸付事業の実施
- 共同募金事業への協力

など



### 【ボランティア活動の振興】

- ボランティアセンターの運営
- ボランティアグループ支援・組織化事業
- ボランティア養成事業  
(ふくしチャレンジ隊、手話教室の開催、災害ボランティア養成講座など)
- 福祉活動実践事業(サマーボランティアスクールの開催など)
- おもちゃライブラリー「ポップ」の運営

など

### 【在宅福祉活動】

- 在宅サービスセンターの運営
- 基幹型在宅介護支援センター(高齢者なんでも相談所)の運営
- 通所介護事業(デイサービス)の運営
- 名古屋市社会福祉協議会の「居宅介護支援事業」「訪問介護事業」への協力
- 在宅サービスセンターにおける保健・医療・福祉の連携
- 愛のベル設置事業の実施

など



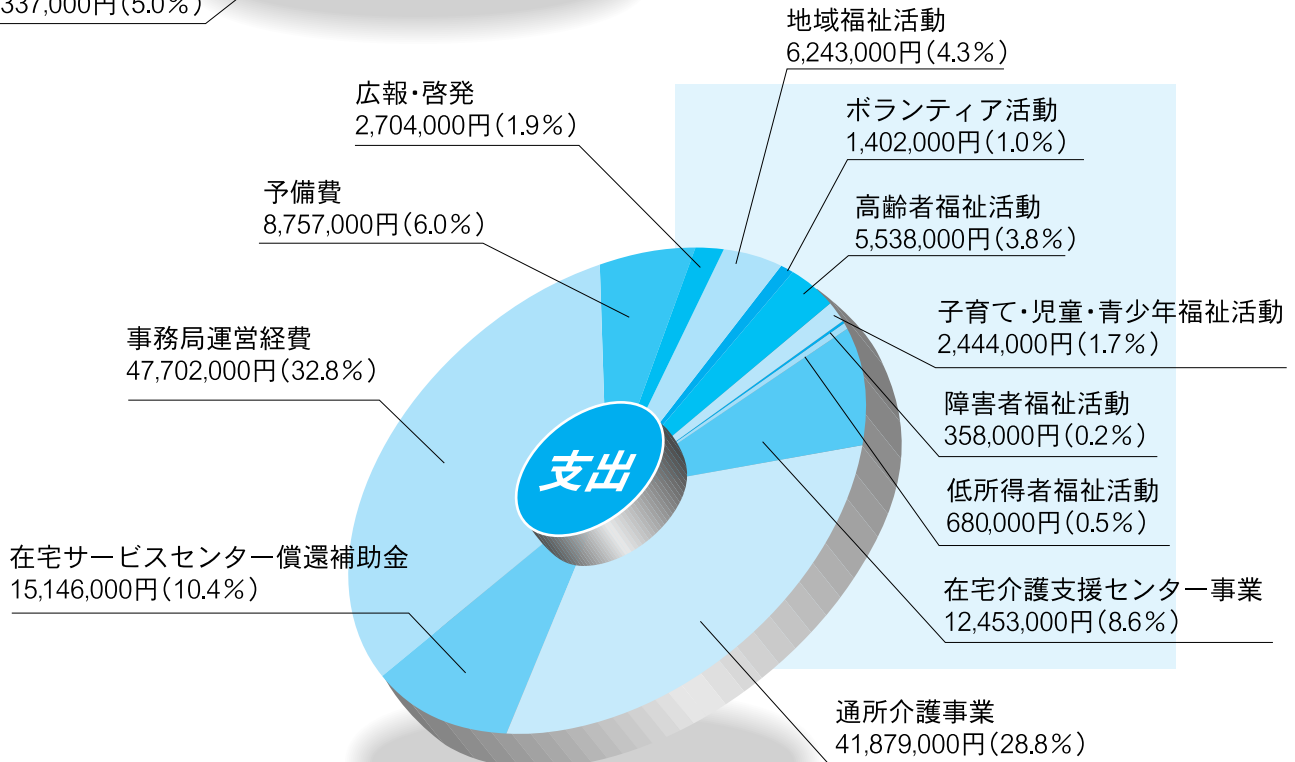
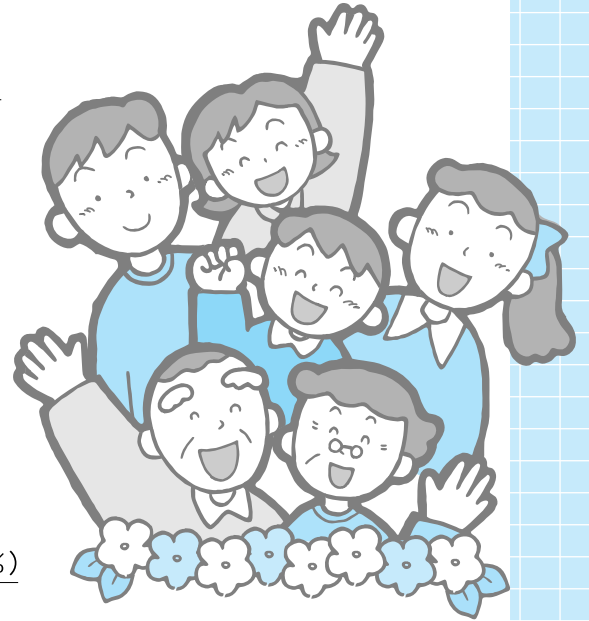
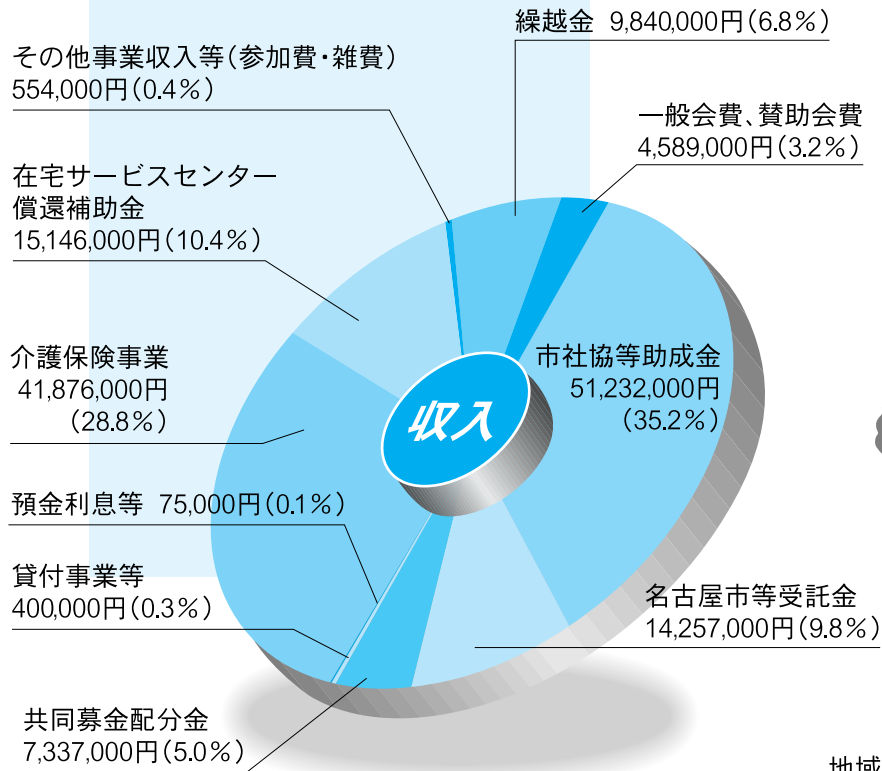
① (注1) 虚弱な一人暮らし高齢者などを対象とした、近隣での見守りや助け合いの活動です。

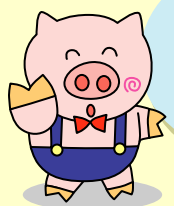
(注2) 虚弱で家に閉じこもりがちな高齢者に対して、介護予防や自立生活の支援を目的に、健康推進活動やレクリエーション活動を実施します。

(注3) 虚弱な一人暮らし高齢者などを対象とした、身近な場所での気軽なふれあい・仲間づくりの活動です。

# 平成16年度予算

## 総額 145,306,000円





みなさんお元気ですか？

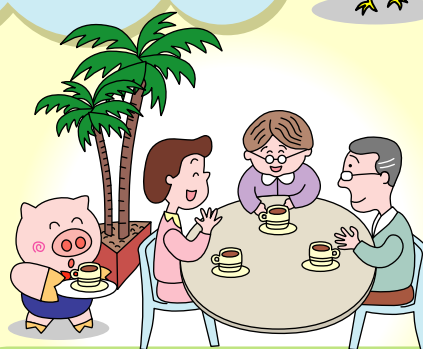
## 高齢者福祉なんでも相談所 (在宅介護支援センター)です



昭和区在宅介護支援センターでは、区民の皆さんに参加していただく事業をいろいろ計画しています。詳しい内容については、下記へお問い合わせ下さい。

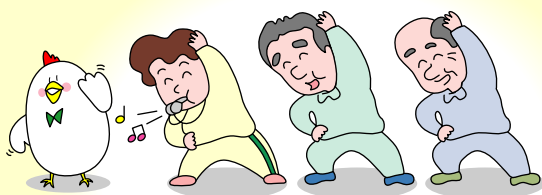
### ○しょうわ介護者教室

福祉用具プラザと協力を、介護に関するいろいろな講座を企画しています。  
前期(6/2~23全4回) 後期(11月中4回予定)  
1日介護者教室 年2回(予定)



### ○おしゃべりサロン(介護者サロン)

介護をされている方どうし、おしゃべりしながら情報交換したり、専門家からアドバイスを聞けるサロンです。  
年4回開催 6/25、9/17、12/17、3/18(予定)



### ○現代福祉セミナー

「筋力アップでいきいき健康づくり」  
介護を受けなくてすむような身体づくりを楽しみながら始めませんか。  
9/28~12/14(予定)全10回  
伊勝コミュニティセンターにて



### ○料理教室

高齢者や介護者の方を対象に、  
普段の食事に活かせる料理教室を  
企画中です。(日時は未定)

### ○ご近所出張セミナー

町内会や老人会、ご近所の集まりなどで、  
介護に関する話や介護保険など福祉サービスの話を聞きたい時、こちらから出張してお話をさせていただきます。(随時)



「高齢者福祉なんでも相談所  
(在宅介護支援センター)は…」

高齢者やそのご家族が、住み慣れた地域で安心して生活していけるよう、保健・医療・福祉の関係機関と連携を取りながら、在宅介護に関する相談や福祉サービスの紹介などを行う総合窓口です。名古屋市から委託を受けて事業を行っています。介護の悩みやお困りのことなど、何でも気軽にご相談ください。

電話 884-5513 FAX 883-2231



# 「ふれあいサロン松風」へ遊びにきませんか

同じ住宅内に暮らしていても住人どうし、あるいは、近隣の方々ともなかなかお話する機会がなくて…そんな声を受けて区政協力委員さんや民生委員さんをはじめ、地域の委員の皆さんの協力を得て「ふれあいサロン松風」が4月1日（木）にオープンしました。毎月1回開催されます。「ふれあいサロン松風」は、気軽におしゃべりを楽しみながら、楽しい午後のひとときを過ごしましょうと、初回は参加者の皆さんへボランティアさんより「お抹茶」のおもてなしもあり、楽しく過ごされました。

これからサロンは、仲間づくり、生きがいづくりにつながるよう、内容も参加者皆さんで相談していけたらと考えています。皆さんの参加をお待ちしております。

サロン開催日：毎月1回第1木曜日  
時 間：午後1時30分～4時  
参 加 費：1回200円  
開 催 場 所：市営住宅松風荘集会場



※「ふれあいサロン松風」について、また、サロンづくりに興味、関心がある方の詳しいお問い合わせは  
昭和区社会福祉協議会 電話052-884-5511 担当/高浜・岩瀬まで

## 参加者募集!

# 家庭看護教室—すぐに役立つ家庭の介護—

介護が必要になってもご家庭で安心して暮らせるよう、日本赤十字社の専門の講師が、病気の予防や日常生活の中の移動・食事・排泄など介護の仕方をご指導します。介護をしている方、介護に関心のある方、ぜひご参加ください。

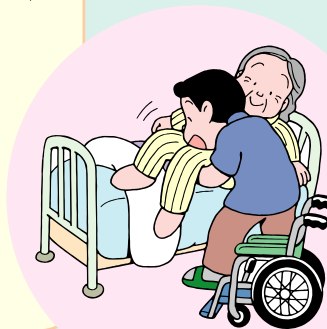
【日 時】7月5日・12日・26日・8月2日・9日（7月19日を除く）  
の毎週月曜日 全5回  
午前10時～12時

【会 場】昭和区在宅サービスセンター 研修室

【参加費】1,000円（教本・保険料含む）

【定 員】20名（先着順）

【申込・問合せ先】昭和区社会福祉協議会 昭和区在宅介護支援センター  
電話 884-5513 FAX 883-2231



# 賛助会員 募集

平成15度は多くの区民の皆様にご協力いただき、たくさんの賛助会費を納入いただきました。皆様のあたたかいご支援ありがとうございました。

平成16年度も、私たち社会福祉協議会と一緒に、いつまでも安心して暮らすことのできる昭和区づくりにご協力いただける賛助会員を募集いたします。

皆様からお寄せいただきました賛助会費は、地域で実施されるふれあい給食サービスや広報紙の発行、ボランティア活動の推進など、さまざまな地域福祉推進の事業に役立てられています。地域福祉の推進に対する区民の皆様のご理解とご支援を賜りますよう、お願い申し上げます。

**平成15年度実績 会費総額 4,394,000円**

## 平成15年度に会費を納入いただきました法人・団体会員の皆様

(敬称略)

### 法人

愛知トヨタ自動車株式会社  
愛知板金工業組合  
愛電交通株式会社  
あるく日本株式会社  
安藤株式会社  
池山特殊合板株式会社  
イスコジャパン株式会社  
医療法人交正会精治療病院  
医療法人生寿会かわな病院  
医療法人高橋病院  
医療法人智生会長坂眼科クリニック  
医療法人福智クリニック  
江場酸素工業株式会社  
大島食品工業株式会社  
奥村遊機株式会社  
学校法人南山学園  
カツヤ塗装  
株式会社アイエスシー  
株式会社愛起  
株式会社アイワ  
株式会社アクシス  
株式会社アンプリライブ  
株式会社伊藤段ボール工業所  
株式会社大橋塗工所  
株式会社川上キカイ  
株式会社カワサキ  
株式会社キタガワ  
株式会社サン通信機器  
株式会社システムルート  
株式会社昭和不動産研究所  
株式会社昭和山安  
株式会社精研  
株式会社清友  
株式会社末岡商店  
株式会社大勢  
株式会社拓工  
株式会社デイリー運輸  
株式会社東洋精工  
株式会社常磐精機  
株式会社名古屋グリーン倶楽部  
株式会社萩原電子製作所  
株式会社ハクセイ  
株式会社八勝館  
株式会社パピルス  
株式会社浜木綿  
株式会社巴里ブティック  
株式会社フィールコーポレーション  
株式会社福寿金属製作所  
株式会社法持工務店  
株式会社細野商会  
株式会社増惣

株式会社ミズホ  
株式会社ミズホ理研  
株式会社メイアン  
株式会社名広工業所  
株式会社森野会計事務所  
株式会社ヤス斗  
株式会社山武  
株式会社渡辺自動車  
建設ゴム株式会社  
合資会社かとう石店  
合資会社金城あられ本舗  
合資会社光洋  
合資会社清葉  
合資会社山川  
ごきそメディカルサポート有限会社  
後藤商事株式会社  
財団法人愛知労働文化センター  
サトウ工業株式会社  
三共電気工業株式会社  
三洋スーパースタンド株式会社  
サンプロダクト株式会社  
自然社  
社会福祉法人AJU自立の家  
社会福祉法人名古屋ライトハウス  
社団法人愛知県看護協会  
社団法人愛知県自動車整備振興会  
宗教法人香積院  
宗教法人興正寺  
宗教法人龍興寺  
白金鍍金工業株式会社  
白川電気土木株式会社  
鈴木金属株式会社  
西光院  
聖母カテキスタ会  
聖霊病院  
大日精工業株式会社  
太平建設株式会社  
竹田印刷株式会社  
中央工機株式会社  
中京大学附属中京高等学校  
中京バネ工業株式会社  
中部設備工業株式会社  
中部電工株式会社  
中部復建株式会社  
長栄起業株式会社  
デイサービスセンター陽だまりの家  
東海キャスル株式会社  
東海葬儀株式会社  
徳林寺  
トヨタL&F中部株式会社  
トヨタカローラ愛豊株式会社

名古屋医師協同組合名古屋臨床検査センター  
名古屋牛乳販売事業協同組合  
名古屋市民火災共済生活協同組合  
名古屋昭和建物サービス株式会社  
名古屋埠頭サイロ株式会社  
ニッセキ株式会社  
日本特殊陶業株式会社  
乃一塗装工業株式会社  
パイロットインキ株式会社  
百商株式会社  
平出デンソー部株式会社  
不動建設株式会社  
松島産業株式会社  
マルヤス工業株式会社  
みちる幼稚園  
名鉄ビルディング管理株式会社  
孟鋼鉄株式会社  
山清産業株式会社  
有限会社アルファ  
有限会社伊藤ケアサービス  
有限会社伊藤商店  
有限会社栄生工業所  
有限会社杉本  
有限会社セイホー  
有限会社中部淡水  
有限会社マウント  
有限会社水野彫金所  
有限会社理容プリンス  
有限会社ワイ・エス・トレーダース  
豊興業株式会社  
ユタカ通信設備株式会社  
ランクス株式会社

### 団体

愛知県鋳物工業協同組合  
阿由知通1丁目公民協会  
川端町内会  
北山3丁目公民協会  
北山本町2丁目公民協会  
小坂南部公民協会  
小針1・2町内会  
サンコートごきそ自治会  
島西二町内会  
松栄民生委員児童委員協議会  
昭和区御器所女性会  
鶴舞民生委員児童委員協議会  
東畑町東部町内会  
東川名山公民協会  
広路本町町内会  
八事本町クラブ

平成16年3月31日現在

# ボランティア情報ステーション

【このコーナーでは昭和区ボランティアセンターからボランティアに関するイベント、ボランティアを始めたい方へ役立つ情報などをお届けします。】

★参加をお待ちしています！★

## サマーボランティアスクール参加者募集

中学生・高校生のみなさん！この夏、区内の社会福祉施設でボランティアとして活躍してみませんか？いろいろな人と会うことで新たな自分を発見するかも？！

【期間】夏休み期間中の施設が指定する3日間

【対象】区内在住または在学の中学生・高校生

【内容】区内社会福祉施設でのお話相手、作業補助、保育補助など

【参加費】ボランティア活動保険200円  
(ただし、施設によって給食代等自己負担あり)

【申込】6月23日(水)～30日(水)  
※所定の申込書にてお申込ください。



## ボランティアについて考えてみませんか？

昭和区ボランティア連絡協議会では、ボランティアに興味のある方を対象に「第13回ボランティア養成講座」を開催します。

【日時】6月26日(土)午後1時30分～4時

【場所】昭和区在宅サービスセンター

【内容】障害をお持ちの方から日々の生活での体験等をお聞きするなかで、求められるボランティアと一緒に考えます。

【受講料】無料

【申込】所定の申込書またはお電話にて



## 昭和区災害ボランティア講座

災害時における、地域のなかでのボランティア活動についての実践的な知識の習得を目指し講座を開催します。

【日時】平成16年8月8日(日)  
午後1時～4時

【会場】昭和区在宅サービスセンター

【講師】特定非営利活動法人レスキューストックヤード  
代表理事 西田 又紀二氏

【定員】50名(先着順)

【対象】区内に在住・在勤・在学の方

【受講料】無料

【申込】7月12日(月)から所定の申込書またはお電話にて

## ★ボランティアさん大募集!!!★

高齢者と一緒に過ごす  
ボランティアさんを募集しています

### デイサービスでボランティアをしてみませんか？

高齢者と素敵な時間を過ごしませんか？昭和区デイサービスセンターではお話相手やレクリエーションのお手伝いなどをしてくださるボランティアさんを募集しています。年齢・経験は問いません。

### さくさくクラブと一緒にボランティアしませんか？

高齢者と一緒に歌を唄ったり、ゲームをしたり。元気なお年寄りと一緒に楽しい時間を共有して下さるボランティアさんを大募集！

興味のある方はぜひ  
ご連絡をください。

## ★お役立ち情報★

～広報なごやの音訳テープをお貸しします～

朗読の会「しらかば」のご協力のもと、目の不自由な方へ「広報なごや昭和区版」を録音したカセットテープの貸出を行います。ご希望の方はぜひご連絡ください。

上記についてのお問合せ・お申込・ボランティアに関するご相談は

昭和区社会福祉協議会

TEL 884-5511 FAX 883-2231 担当：高須



お知らせ

今年もやるよ

## 「第22回昭和区の福祉まつり」

本まつりは8月29日(日)!!

シンポジウムは7月18(日)に開催!!



昭和区の夏の風物詩「福祉まつり」の開催日が決定しました。

今年も、昭和区役所を会場に福祉関係者が一堂に会する昭和区のビッグイベントが盛大におこなわれます。

参加団体数もさらに増え、各種のステージプログラムやバザー・模擬店、人形劇や体験・相談コーナー等、盛りだくさんの企画がますますパワーアップして用意されるようです。誰もが分け隔てなくふれあうことのできる、ともに生きる地域づくりの実現に、福祉に関心のあるなしに関わらず、ぜひとも足を運んでみてください。きっと、なにか新しい発見と出会いを感じていただけるはずですよ!

### 寄付のお礼

昭和区社会福祉協議会にご寄付いただきました皆様をご紹介します。

◇名古屋ヤクルト販売株式会社 様  
◇故 小杉恵美子 様

寄付金は、昭和区の社会福祉の推進に有効に活用させていただきます。ありがとうございました。

「ふれあいと支えあいのまち・昭和区  
—昭和区ふれあいのまちづくり計画—」

昭和区社協の

## 「地域福祉活動計画」

がいよいよまとまりました!!

区民のみなさんからの公募参加による検討委員を含め、昨年3月から精力的に策定検討がかさねられてきた、昭和区社会福祉協議会の向こう5年間の行動計画が、いよいよまとまりました。「地域福祉活動計画」とは、わたしたちの生活する身近な地域における福祉の一層の推進に向けて、地域のみなさんと社会福祉協議会が一緒になって、この昭和区をより住みよい「福祉のまち」としていくために計画的に取り組んでいくための指針となるものです。

現在、「計画書」編纂の最終チェック作業をおこなっており、もうまもなく、区民のみなさんの前にお披露目できそうです。

公表まで秒読み段階!! 乞うご期待!!

みんなで力をあわせ、住みなれた地域のなかで誰もが安心して暮らせる福祉のまちづくりを実現しましょう。

## 社会福祉協議会ってどんなところ?

昭和区における住民組織や公私の社会福祉施設・団体等の関係者が参加し、住民主体の理念に基づいて、誰もが安心して暮らすことのできる「福祉のまちづくり」を進める、公共性をもった民間の非営利団体です。

編集  
後記

今回から『ふくし』の紙面が少し変わりました。いかがでしょうか? うつとしい梅雨の季節ですが、表紙の紫陽花で爽やかさをお届けできればと思います。皆様に関わりやすく情報をお届けできるよう心がけていますが、お気づきの点やご意見などありましたらどうぞ区社協までお寄せください。(T)

この広報紙は、再生紙(古紙配合率100%、白色度84%)を使用しています。