

# ふくし

福祉コミュニティ情報紙



編集・発行

社会福祉法人

名古屋市昭和区社会福祉協議会

会長 浅井昌則

名古屋市昭和区御器所三丁目18番1号 TEL 884-5511 FAX 883-2231

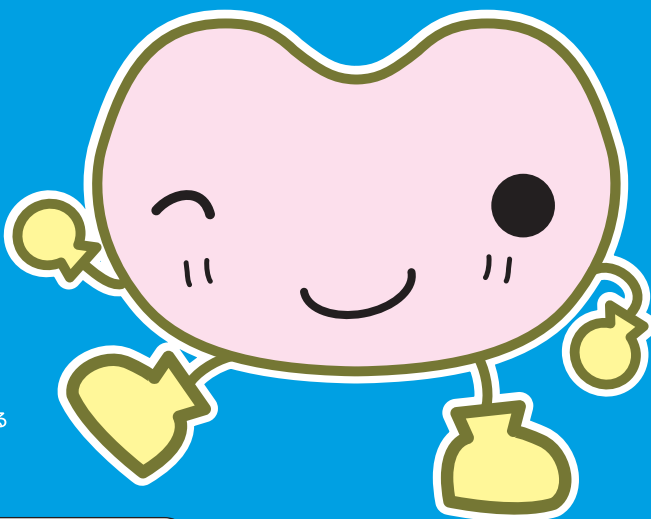
E-mail fukushi@showaku-shakyo.jp

URL http://www.showaku-shakyo.jp

わたしは **社会福祉法人** しょうわくしゃきょう 略して「**昭和区社協**」  
**名古屋市昭和区社会福祉協議会** の  
マスコットキャラクターです。

# わたしに名前もつけてね!

名前をつけて  
くれた方には  
**図書券**を  
プレゼント!



★キャラクターの意味

心(ハート)のこもった“福祉のタネ”を地域にまき、そのタネから芽が出て“福祉の花”が咲くまでをサポートする「昭和区社協」の仕事“タネ”と“ハート”という形で表現したキャラクターです。

詳しくは…

昭和区社協のホームページを見よう!!

<http://www.showaku-shakyo.jp>

## 募集要項

- 募集締切 平成17年6月30日(木) 必着
- 賞 「図書券8,000円分」(1名) 同名応募が複数の場合は抽選
- 募集内容 E-mailまたは官製ハガキ、FAXに以下をご記入の上、ご応募下さい。  
※キャラクターの意味に由来する名前を考えてください。  
①応募するキャラクターの名前とその理由  
②郵便番号、住所 ③氏名(フリガナ) ④電話番号、FAX番号  
⑤年齢 ⑥職業(学校名) ⑦応募のきっかけ
- 応募先 E-mailの場合: fukushi@showaku-shakyo.jp  
官製ハガキの場合: 〒466-0051 名古屋市昭和区御器所三丁目18番1号  
社会福祉法人 名古屋市昭和区社会福祉協議会  
FAXの場合: 052-883-2231
- 問合せ先 社会福祉法人 名古屋市昭和区社会福祉協議会 TEL052-884-5511

もくじ

平成17年度昭和区社会福祉協議会事業計画・予算 …	1・2
「地域福祉活動計画」のツボのツボ ……	3・4
賛助会員募集 ……	5
高齢者福祉なんでも相談所です ……	6
ボランティアホットニュースほか ……	7

～ふれあいと支え合いのまち 昭和区をめざして～

# 平成17年度 昭和区社会福祉協議会

# 事業計画

平成17年度は、昨年度に策定した昭和区社会福祉協議会地域福祉活動計画の6つの基本計画のもとに、地域福祉の推進に取り組みます。

★は平成17年度の重点目標です。

## 事業内容

### 基本計画 ①

#### 安心と安全のまちづくり

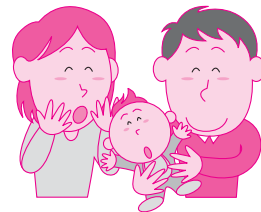
- ★地域の関係機関とのネットワークづくり
- ★災害ボランティア講座の実施
- 学区福祉推進協議会活動の支援
- 高齢者ふれあい給食サービス活動の支援
- ふれあいネットワーク活動(注1)の推進 など



### 基本計画 ②

#### 環境と心のバリアフリー

- ★バリアフリーについての多角的な視点をとり入れた福祉教育プログラムの検討、提案
- 点訳、音訳事業
- 子育て支援事業の実施  
地域における子育てを支援するため、保健所やNPO法人、ボランティア団体等の関係機関と協力し、子育てサロンを実施していきます。
- 福祉教育研修会の実施
- 手話教室の実施 など



### 基本計画 ③

#### いつでも、誰でも気軽に集まることができる「たまり場」づくり

- ★ふれあい・いきいきサロン(注2)体験交流型説明会の実施
- おもちゃライブラリー「ポッポ」の運営
- 巡回型高齢者自立支援生きがい通所事業「さくさくクラブ」(注3)への取り組み など

### 基本計画 ④

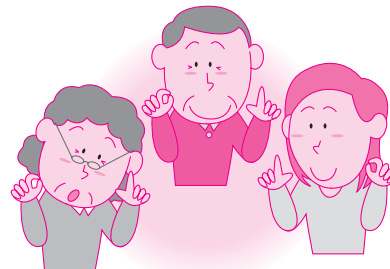
#### 情報の収集・発信と受信

- ★ホームページのPR及び活用
- ★広報紙のリニューアル
- リーフレットの作成 など

### 基本計画 ⑤

#### マンパワーの育成・確保

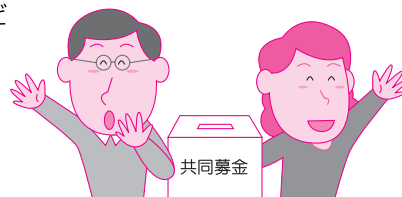
- ★学生ボランティアグループの発掘と連携
- ★大学(ゼミなど)とのネットワークづくり
- 子育てサポートボランティア養成講座の実施
- ボランティアセンターの運営
- ボランティアグループ支援・組織化事業
- ふくしチャレンジ隊事業の実施
- サマーボランティアスクールの開催 など



### 基本計画 ⑥

#### 社会福祉協議会の強化・発展

- ★新たな財源確保のための方策の検討
- 賛助会員の拡大
- 共同募金運動への協力 など



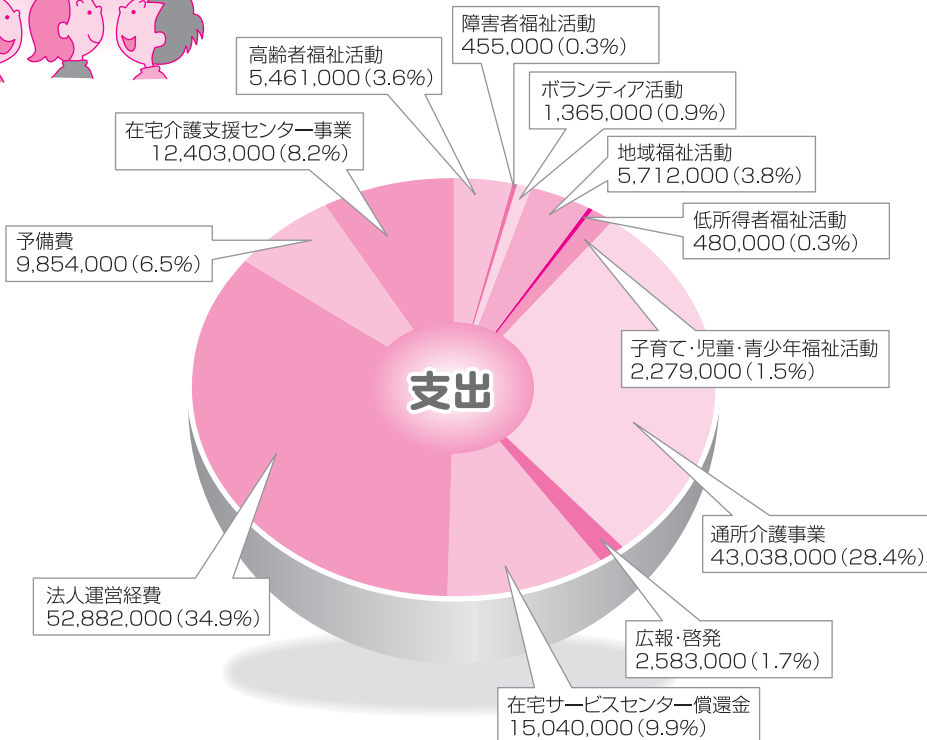
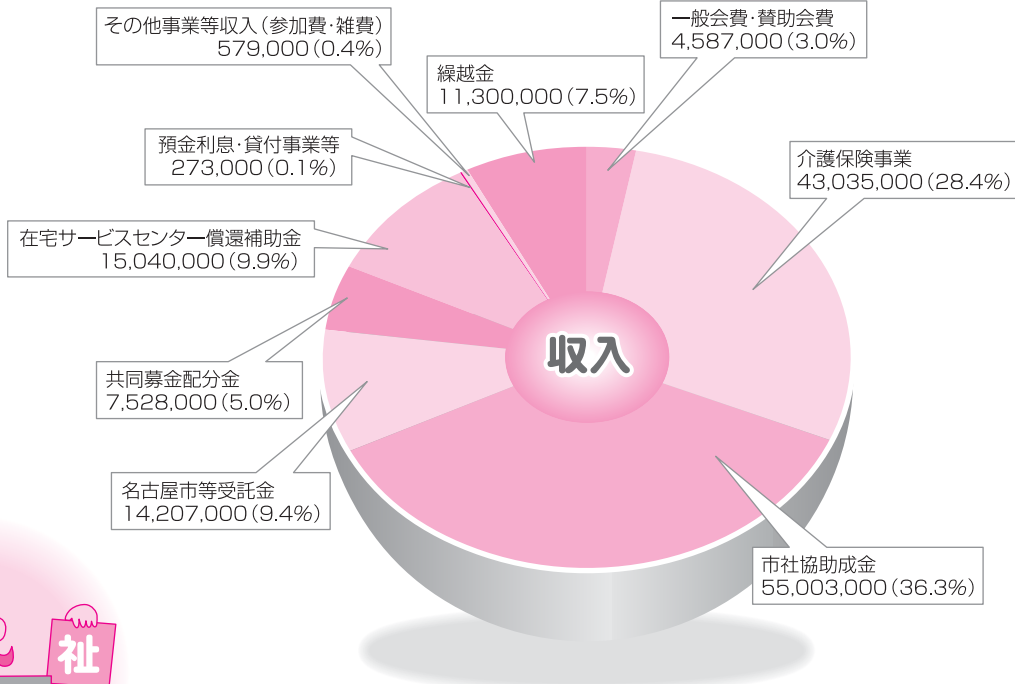
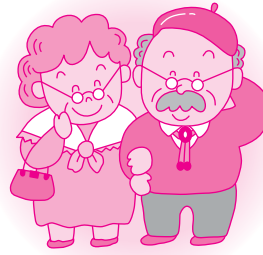
#### その他 在宅福祉活動及び 貸付相談事業

- 在宅サービスセンターの運営
- 基幹型在宅介護支援センター(高齢者福祉なんでも相談所)の運営
- 通所介護事業(デイサービス)の運営
- 名古屋市社会福祉協議会の「居宅介護支援事業」「訪問介護事業」への協力
- 在宅サービスセンターにおける保健・医療・福祉の連携
- 愛のベル設置事業の実施
- 生活福祉資金貸付、緊急小口資金・長期生活支援資金・離職者支援資金貸付事業の実施

(注1) 虚弱な一人暮らし高齢者などを対象とした、近隣での見守りや助け合いの活動です。  
 (注2) 虚弱な一人暮らし高齢者などを対象とした、身近な場所での気軽なふれあい・仲間づくりの活動です。  
 (注3) 虚弱で家に閉じこもりがちな高齢者に対して、介護予防や自立生活の支援を目的に、健康推進活動やレクリエーション活動を実施します。

平成17年度予算

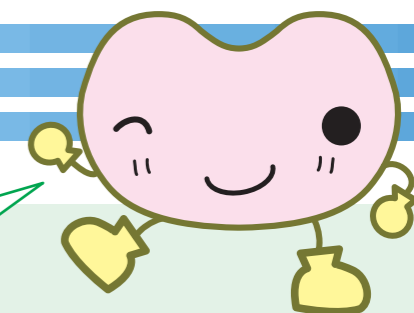
総額 151,552,000円



# 緊急特集! 「昭和区社協ホームページ」大解剖

今回は「地域福祉活動計画」に基づいて完成した昭和区社会福祉協議会（略して昭和区社協）のホームページについて緊急特集します。

案内してくれるのは昭和区社協のマスコットキャラクター（名前募集中）です！



昭和区社協マスコットキャラクター



～「地域福祉活動計画」って何だろう？～

このホームページは住民と一緒に検討を重ね作成されたんだよ。（詳しくは前号を見よう）

「昭和区社協ホームページ」トップページ



何をみたいかによって入口が分かっているよ。訪れた目的別にクリックしてみよう！

昭和区社協の事業ごとに入口が分かっているよ。全ての入口に入ったあなたはすでに「昭和区社協通」だね！

## 地図

昭和区社協へ行くときは、この地図を参考にしな。

## 新着情報

昭和区社協が発信する新しい情報が一目瞭然。

訪れた際にはまずここをチェック！

各種講座や研修も

ここからチェックしよう！

わたしの名前の応募についてもここを見てね！

## お問合せ

昭和区社協への問合せはメールでできるようになったんだ。

## 掲示板

このホームページを訪れたみんなが交流できる場だよ。気軽にメッセージを残してもらえると嬉しいな。

## ふくしのお役立ち箱

昭和区社協の「広報紙」や「研修室等貸出申請書」、「地域福祉活動計画」をダウンロードできるよ。他にも、「福祉用語集」「区内福祉施設一覧」「区内相談窓口一覧」など役立つ情報が満載。

昭和区社協のホームページアドレスは

<http://www.showaku-shakyo.jp>

みんなに「昭和区社協ホームページ」に来てほしいな！

地域福祉、ボランティア、子育て、介護保険、講座のお知らせ。研修室の貸出など情報満載だよ！

# 賛助会員募集

平成16年度は多くの賛助会員の皆様に、総額4,487,000円（個人1,723件2,667口、法人・団体163件181口）をご支援いただき、誠にありがとうございました。

皆様からの賛助会費は、学区福祉推進協議会の活動やふれあい給食サービス、広報紙の発行、ボランティア活動の推進など、様々な事業に役立てられています。

今年度も、昭和三区社会福祉協議会では、「誰もが安心して暮らせる福祉のまちづくり」を進めるために、本会の活動を資金面でご支援くださる賛助会員を募集しています。

## 会費額

個人会員 **1口 1,000円**(年額) 法人・団体会員 **1口 10,000円**(年額)

※昭和三区内の郵便局に、専用の払込用紙(手数料本会負担)が置いてあります。

## 平成16年度に会費を納入いただきました法人・団体会員の皆様(敬称略・50音順)

### 法人会員

愛知トヨタ自動車株式会社  
 愛知板金工業組合  
 愛電交通株式会社  
 アメリカファミリーサービスショップ株式会社プロアクティブ  
 あるく日本株式会社  
 安藤株式会社  
 池山特殊合板株式会社  
 石塚硝子株式会社  
 イスコジャパン株式会社  
 医療法人 交正会 精治療院  
 医療法人 生寿会 かわな病院  
 医療法人 高橋病院  
 医療法人 智生会 長坂眼科クリニック  
 医療法人 余語興風会 余語女性と子どものクリニック  
 工場酸素工業株式会社  
 大島食品工業株式会社  
 奥村遊機株式会社  
 カツヤ塗装  
 株式会社 アイエスシィ  
 株式会社 愛起  
 株式会社 アイワ  
 株式会社 アクシス  
 株式会社 アンプリライブ  
 株式会社 上島総合経営事務所  
 株式会社 工場建築デザインハウス  
 株式会社 大橋塗工所  
 株式会社 川上キカイ  
 株式会社 カワサキ  
 株式会社 キタガワ  
 株式会社 サン通信機器  
 株式会社 サンプロス  
 株式会社 システムルート  
 株式会社 水沢  
 株式会社 末岡商店  
 株式会社 精研  
 株式会社 清友  
 株式会社 昭和不動産研究所  
 株式会社 昭和山安  
 株式会社 大栄商会  
 株式会社 大勢  
 株式会社 拓工  
 株式会社 デイリー運輸  
 株式会社 東洋精工  
 株式会社 常磐精機  
 株式会社 名古屋グリーン倶楽部  
 株式会社 名広工業所  
 株式会社 荻原電子製作所  
 株式会社 ハクセイ  
 株式会社 八勝館  
 株式会社 パピルス  
 株式会社 浜木綿  
 株式会社 巴里プティック  
 株式会社 日之出製作所  
 株式会社 フィールコーポレーション  
 株式会社 福寿金属製作所

株式会社 細野商会  
 株式会社 増惣  
 株式会社 丸進工業  
 株式会社 ミズホ  
 株式会社 ミズホ理研  
 株式会社 メイアン  
 株式会社 メイト  
 株式会社 森野会計事務所  
 株式会社 ヤス中  
 株式会社 山武  
 株式会社 渡辺自動車  
 河合製巧株式会社  
 河合電気工事株式会社  
 学校法人 南山学園  
 学校法人 名古屋自由学院  
 学校法人 八木学園 愛知文化服装専門学校  
 合資会社 清楽  
 合資会社 かとう石店  
 合資会社 光洋  
 合資会社 山川  
 ごきそメディカルサポート有限公司  
 国際モーターズ  
 後藤商事株式会社  
 財団法人 愛知労働文化センター  
 三共電気工業株式会社  
 サンプログラフ株式会社  
 三洋スーパースタンド株式会社  
 自然社  
 社会福祉法人 愛知育児院  
 社会福祉法人 名古屋ライトハウス 光和寮  
 社団法人 愛知県看護協会  
 社団法人 愛知県自動車整備振興会  
 宗教法人 興正寺  
 宗教法人 天理教扶桑分協会  
 宗教法人 龍興寺  
 白金鍍金工業株式会社  
 白川電気土木株式会社  
 鈴木金属株式会社  
 西光院  
 聖母カテキスタ会  
 聖霊病院  
 セントラルたなか 鍼灸院  
 竹田印刷株式会社  
 大日精化工業株式会社  
 太平建設株式会社  
 太平洋国際交通株式会社  
 中央工機株式会社  
 中央パイプ株式会社  
 中京大学附属中京高等学校  
 中京パネ工業株式会社  
 中部復建株式会社  
 中部電工株式会社  
 デイサービスセンタークリエイト川名  
 デイサービスセンター 陽だまりの家  
 東海葬儀株式会社

トキワエンジニアリング株式会社  
 徳林寺  
 トヨタL&F中部株式会社  
 ニッセキ株式会社  
 名古屋医師協同組合 名古屋臨床検査センター  
 名古屋牛乳販売事業協同組合  
 名古屋市民火災共済生活協同組合  
 名古屋昭和建物サービス株式会社  
 名古屋理研電具株式会社  
 日本特殊陶業株式会社  
 乃一塗装工業株式会社  
 パイロットインキ株式会社  
 濱野興産株式会社  
 平出デンソー部株式会社  
 百商株式会社  
 不動産建設株式会社  
 法音寺  
 訪問看護ステーションゆう  
 松島産業株式会社  
 マルヤス工業株式会社  
 みちる幼稚園  
 孟鋼鉄株式会社  
 山清産業株式会社  
 有限会社 アルファ  
 有限会社 伊藤商店  
 有限会社 香芳  
 有限会社 栄生工業所  
 有限会社 杉本  
 有限会社 セイホー  
 有限会社 中部淡水  
 有限会社 マウント  
 有限会社 水野彫金所  
 有限会社 ユナイテッド  
 有限会社 理容プリンス  
 有限会社 ワイ・エス・トレーダース  
 豊興業株式会社  
 らくえん春囃館

### 団体会員

阿由知通1丁目公民協会  
 川端町内会  
 北山3丁目公民協会  
 北山本町2丁目公民協会  
 小坂南部公民協会  
 御器所学区保健委員会  
 サンコートごきそ自治会  
 島西二町内会  
 昭和区御器所女性会  
 昭和区子ども会育成協議会  
 昭和区役所課長会  
 鶴舞東ハイクラブ  
 鶴舞民生委員児童委員協議会  
 東川名山公民協会  
 八事本町クラブ  
 八事本町町内会



みなさんお元気ですか？

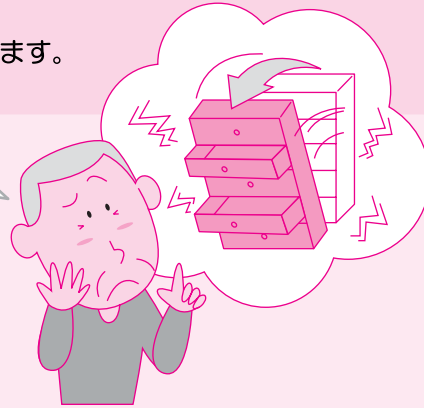
# 高齢者福祉なんでも相談所 (在宅介護支援センター)です



## 生活を支えるサービス…「生活援助軽サービス」

81歳の奥さんと二人暮らしの留吉さん(85歳)は、最近の地震のニュースを見聞きするたび不安が募ります。

地震でタンスが倒れて下敷きになったらと思うと、ばあさんと二人おそがて、ゆっくり寝ることもできん！なんぞええ方法はないだろうか？



突然の大地震  
あなたのお宅は  
安心ですか

65歳以上のひとり暮らし・高齢者のみの世帯を対象に、シルバー人材センターの会員が行います。

例

- ・耐震留具の取り付け (家具などに転倒防止器具を取り付け地震に備えます)
- ・戸車 レールの取り替え ・建具の簡単な修理
- ・窓ガラス拭き ・カーペット敷き ・季節の衣類の入れ替え
- ・屋内外の整理 ・片付け など

を同一年度4回まで、1回3時間以内  
利用料金は 1回 240円 (その他、利用料の振込手数料、会員の交通費、材料費がかかった場合は、利用者の負担となります。)

ご利用ください!

## ビデオの貸出し

介護の仕方を知りたい、  
認知症(痴呆)について勉強したい…  
そんな時お気軽にご利用ください。

### 新しく買ったビデオの一例です

後藤栄子先生の「在宅介護教室」………介護のコツはもちろん、介護の心も学べます！  
テレビ回想法「懐かしい話」………お年寄りとの会話に役立つ話題を満載！  
「痴呆の人から学ぶ」・「いかり先生の痴呆介護のすべて」…痴呆ケアの最前線を学ぼう！  
「サービス担当者会議の開き方・すすめ方」………ケアマネージャー必見！

- 【貸出しの対象】 昭区内に在住、在勤、在学の個人・団体・グループ
- 【貸出し期間】 1回につき2週間(3本以内)
- 【貸出し・返却方法】 来所の上、「ビデオ貸出申込書」に記入してください。  
返却は期限までに本会までご持参ください。
- 【利用料】 無料

上記についてのお問い合わせは、下記どうぞ…

「高齢者福祉なんでも相談所  
(在宅介護支援センター)」は…

高齢者やそのご家族が、住み慣れた地域で安心して生活していけるよう、保健・医療・福祉の関係機関と連携を取りながら、在宅介護に関する相談や福祉サービスの紹介などを行う総合窓口です。名古屋市から委託を受けて事業を行っています。  
介護の悩みやお困りのことなど、何でも気軽にご相談ください。

電話 884-5513 FAX 883-2231



★参加お待ちしていま～す!★

## ボランティアについて考えてみませんか?

昭和三和区ボランティア連絡協議会では、ボランティアに興味のある方を対象に「第15回ボランティア養成講座」を開催します。

- 【期 間】** 6月16日(木) 午後1時30分～3時30分
- 【対 象】** 昭和三和区在宅サービスセンター
- 【内 容】** 地域または施設でボランティアとして活動する上で必要な心構えを学びます。
- 【参加費】** 無料
- 【申 込】** 所定の申込書またはお電話にて E-mail可(氏名・住所・電話番号・FAX番号・性別・年齢・職業を記載)

## サマーボランティアスクール参加者募集

中学生・高校生のみなさん! この夏、区内の社会福祉施設でボランティアとして活躍してみませんか?

- 【期 間】** 夏休み期間中の施設が指定する3日間
- 【対 象】** 区内在住または在学の中学生・高校生
- 【内 容】** 区内社会福祉施設でのお話相手、作業補助、保育補助など
- 【参加費】** ボランティア活動保険300円(ただし、施設によって給食代等自己負担あり)
- 【申 込】** 6月20日(月)～27日(月) ※所定の申込書にてお申込ください。

中学生・高校生 必見!!

ボランティアさん集まれ～!

## 第12回ボランティア交流会

昭和三和区ボランティア連絡協議会主催の昭和三和区のボランティアグループが一堂に会する一大イベント。ボランティアをしている方はもちろん、興味のある方も大歓迎! 誰でも気軽にお立ちよください。

- 【期 間】** 6月26日(日) 午後1時～4時
- 【対 象】** 昭和三和区役所講堂(2階)
- 【内 容】** ステージ発表、フロアでの交流会、パネル展示
- 【参加費】** 無料(申込なしでご参加いただけます。)

上記についてのお問合せ・お申込・ボランティアに関するご相談は

### 昭和三和区社会福祉協議会ボランティアセンター

TEL 884-5511 FAX883-2231  
E-mail fukushi@showaku-shakyo.jp 担当: 高須  
URL http://www.showaku-shakyo.jp

ホームページのボランティア情報も見てね!

日程決まる!

## 昭和三和区の福祉まつり

今年で23回目を迎える、昭和三和区の夏の風物詩「昭和三和区の福祉まつり」が今年も開催されます。シンポジウムとあわせてぜひご参加ください。

開催予定

**シンポジウム** 7月17日(日) 区役所講堂  
午後1時30分から

**前日まつり(映画会)** 8月20日(土) 区役所6階会議室  
午後2時から

**昭和三和区の福祉まつり** 8月21日(日) 区役所  
午前10時から

## 寄付のお礼

昭和三和区社会福祉協議会にご寄付いただきました皆様をご紹介します。

◇高木 耕 様 ◇匿名 様

寄付金は、昭和三和区の社会福祉の推進に有効に活用させていただきます。ありがとうございました。

社会福祉協議会の

## 情報紙検討・編集委員になってみませんか

昭和三和区社会福祉協議会では、この福祉コミュニティ情報紙「ふくし」をリニューアルし、福祉情報に限らず、地域情報や区民の皆さんの生活に役立つ情報を提供したいと考えています。

そこで、私たち協議員と一緒に、新たな「情報紙」の内容などを検討したり編集して下さる方を募集しています。

**応募資格** 昭和三和区内にお住まいで、平日に時間のある方ならどなたでも! (パソコンが出来る方、文章やイラストを書くのが好きな方、取材をしてみたい方、大歓迎です。)

お問合せ・申込

昭和三和区社会福祉協議会

TEL884-5511 FAX883-2231  
E-mail fukushi@showaku-shakyo.jp

## 編集後記

今年の4月の異動で昭和三和区社協に参りました。今まで四半世紀の間、地域福祉の道を色々旅してきました。

これからは気持ちも新たに、松尾芭蕉のように旅を嗜みかとして皆さんと一緒に地域福祉の道を極めていきたいと思ひます。(H)