

こころんねっせ

第28号

平成27年6月

新しいサロン(地域での運動と交流の場) オープンしました!



身近な場所で
元気に介護予防!

こころん健康サロン松栄の風景
詳しくは4~5ページをご覧ください。

マスコットキャラクター
「こころん」

もくじ

おやじ塾参加者募集／昭和おやじ会本格始動!	2
賛助会員募集／はつらつクラブ(お試し会)参加者募集	3
特集 こころん体操くらぶと高齢者サロン紹介	4・5
いちおしボランティア／福祉のたねまき	6
白金児童館のお知らせ／投稿王国	7
案内／寄付	8

こころん着ぐるみ貸出します。

詳しくは、ホームページをご覧ください。か裏表紙の
昭和区社会福祉協議会までお問い合わせ下さい。

社会福祉協議会ってなに？

社会福祉協議会は、誰もが安心して暮らすことのできる昭和区のため、住民のみなさんと一緒に福祉活動を計画し、実施していく民間の団体です。



おやじが変われば地域が変わる!

おれの“おやし塾”2015

(主催：昭和区ボランティア団体連絡協議会)



昨年・一昨年と大好評だったおやし塾。今年は昭和区の郷土史や料理教室の定番講座のほかに、知れば知るほど奥深いコーヒー講座やいつものファッションに+αを学ぶコーディネート講座を開催します。これからはジモトでおやし仲間をつくりませんか？

対象 区内在住・在勤の男性

参加費 一部有料の講座があります。

4つのテーマの中から
お好きな講座をどうぞ!

日時	内容	定員	場所
7月26日(日) 10:00~11:30	「昭和区の郷土史講演会」参加費無料 講師：高橋 正彦氏 鈴木 裕之氏 ★ベリーダンスのアトラクションあり	50人	昭和区社会福祉協議会 2階 研修室
8月22日(土) 11:30~14:00	「夏のおつまみ講座&懇親会」参加費500円 講師：玉腰 明子氏 (管理栄養士)	20人	昭和区社会福祉協議会 2階 調理実習室
9月17日(木) 14:00~16:00	「おれのコーヒー講座」参加費500円 講師：岩山 隆司氏 (マウンテンコーヒー株式会社 代表取締役社長)	20人	昭和区社会福祉協議会 2階 調理実習室
10月8日(木) 13:30~15:00	「イケおやじのファッションコーディネート」参加費無料 講師：加藤 沙江子氏 (愛知文化服装専門学校 教員)	15人	愛知文化服装専門学校 (昭和区広見町6-68)

お申込・お問合せ

昭和区社会福祉協議会 電話 884-5511 FAX 883-2231

昭和おやし会 本格始動!!

昨年までのおやし塾でおやし力を磨いたメンバー28名で結成した「昭和おやし会」は、2015年度から自主運営となり本格的に動き出しました。4月某所、おやし会メンバーの打ち合わせ…皆さんの意見は「外出!」「工場見学!」「ボランティアの活動もしたい!」「3月はウィメンズマラソンのボランティアをしよう!」「昭和区についてもっと学びたい!」などなど盛りだくさん。3名の世話人で年間予定を立てて、今年は外出中心の活動になりそうです♪

元気なおやしが魅力の昭和区になりますように。

(おやし会はおやし塾の卒業生で構成しています。今年のおやし塾へのご参加をお待ちしています)



興正寺 散策と座禅体験



今年の年間予定を真剣に考えています



賛助会員募集中!!

あなたも「昭和区の福祉活動の応援団」の一員に!

昭和区社会福祉協議会は、「誰もが安心して暮らせる福祉のまち昭和」を進めるための活動資金づくりとして、賛助会員を募集しています。

■会費額

個人会員	1口	1,000円 (年額)
法人・団体会員	1口	10,000円 (年額)

■平成26年度実績

		3,844,000円
個人会員	1,280件	2,364口
法人・団体会員	126件	148口

*法人賛助会員様(企業・団体)のご芳名を、年度末に本会正面玄関に掲示させていただきます。

- 高齢者のために…いきいきサロン、ふれあいサロンなど
- 子どものために…あそびの広場
- 障がい者のために…福祉まつり
- ボランティア連絡協議会の支援、サロン運営
- 家具転倒防止ボランティア養成講座



はつらつクラブに参加してみませんか?

はつらつクラブは、毎週1回健康体操、音楽、外出、レクリエーションなどのプログラムを楽しみながら、介護予防についての理解を深め地域でいきいきとした生活が送れるように支援するための事業です。今回、下記の日程でお試し会を行いますので、是非ご参加ください!

**“お試し会”
参加者募集中!**

日時 平成27年 7月1日(水) 午前10時~11時半

7月8日(水) 午前10時~11時半

場所 昭和区社会福祉協議会 2階 研修室

内容 健康体操、茶話会 (先着順各回25名) まで

参加費 無料 申込み必要 6/26(金)締切



お申し込み・お問い合わせは

昭和区社会福祉協議会まで

電話 884-5511 FAX 883-2231

「週1日ぐらい通えるところがありますか?」「膝が痛くても、高齢でもできる体操があれば参加したい。」
 「人と交流して認知症予防がしたい。」このような声がいきいき支援センターに寄せられます。このような声に応え、こころん体操くらぶを平成27年4月に松栄学区と村雲学区にオープンしました。

こころん健康サロン松栄

3名のあいち介護予防リーダーが交代で講師を担当しています。講師一人ひとりが得意な分野を生かして体操の指導を行い、松栄学区の皆様が楽しみながら体を動かしています。

松栄いきいきサロン運営委員のご協力のもと活動しています。

場 所：市宮松風荘集会所または昭和区生涯学習センター
 日 時：毎週水曜日 13:30~15:00
 対 象：松栄学区の65歳以上でご自身で通うことができる方
 内 容：介護予防体操、健康の講話など
 参加費：1ヵ月 1,200円

問い合わせ先：昭和区西部いきいき支援センター
 御器所交差点分室
 ☎852-3355 担当：藤村・荒木

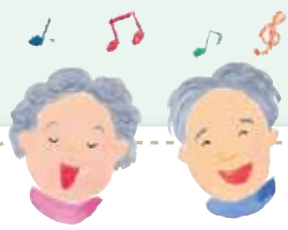


4月8日
 オープニングセレモニーでのテープカットの様子

（左から伊藤早苗松栄学区社会福祉協議会推進委員、伊藤正弘松栄学区社会福祉協議会会長、大谷健二本会事務局長）



その他の高齢者サロンを紹介します



天池サロン オープンしました!

村雲学区では平成25年1月に村雲サロンがオープンしました。しかし村雲サロンの会場は村雲学区の南部にあるため、村雲学区北部にお住まいの方の参加が少ない。そこで村雲学区北部エリアに天池サロンをオープンしました。この天池サロンでは音楽を聴いたり、体操をしたりと様々なアトラクションを楽しんだ後、みなでお茶を飲みながらおしゃべりを楽しんでいます。平成27年4月27日に行われた天池サロンオープン記念演奏会ではボランティアグループ「三野草(さんやそう)」のみなさんのアコーディオン伴奏に合わせて季節の歌をみんなで合唱して楽しみました。

村雲学区にお住まいの高齢者の方、ご参加お待ちしております!

場 所：昭和区社会福祉協議会 2階 研修室
 日 時：原則第4火曜日
 対 象：村雲学区にお住まいの高齢者
 参加費：1回 200円

問い合わせ先：昭和区社会福祉協議会
 ☎884-5511



健康づくり 『こころん体操くらぶ』

こころん体操くらぶとは…

週1日程度、身近な場所に通い、「運動講師による体操」や、「健康の講話」に触れ、健やかに自分らしく暮らせるよう活動していく自主的な集まりです。



こころん体操くらぶ村雲

お住まいの近くで、近隣の仲間と一緒にあれば通い続けられる。顔なじみが増えることで地域で安心して暮らせることを願って、村雲学区の支援のもと、参加者が主体となって活動しています。講師による体操を1時間、健康講座を30分行っていきます。



笑顔があふれる体操風景です

- 場 所：昭和区社会福祉協議会 2階 研修室
 日 時：第1・2・3火曜日 13:30～15:00
 対 象：村雲学区および昭和区の近隣学区の
 65歳以上で通える方
 内 容：健康体操、健康講座など
 参加費：1ヵ月1,200円

オープン初日には
こころんも登場しました



問い合わせ先：昭和区西部いきいき支援センター
 御器所交差点分室
 ☎884-5513 担当：和田



介護予防!!

昭和区の高齢者サロンを紹介!

各学区社会福祉協議会（福祉推進協議会）主催の高齢者サロンを紹介します!

学区	名称	場 所	日 時	参加費	
八 事	八事おしゃべりサロン	法泉院(法音寺)	第2水曜日	13:30～15:30	200円/回
滝 川	ふれあいサロンあおぞら会	滝川コミュニティセンター	第2火曜日	13:30～15:00	200円/回
川 原	あゆみの会川原	川原コミュニティセンター	第2月曜日	13:30～15:30	300円/年
伊 勝	伊勝いきいき体操サロン「虹」	八千代いこい	毎週火曜日	10:00～12:00	500円/回
松 栄	松風いきいきサロン	市営松風荘集会所	第1木曜日	13:30～15:00	200円/回
	菊園いきいきサロン	松栄コミュニティセンター	第1火曜日	13:30～15:00	200円/回
	藤成いきいきサロン	松栄コミュニティセンター	第4木曜日	13:30～15:00	200円/回
	松栄いきいきサロン	松栄小学校特活室	第4土曜日	13:30～15:00	200円/回
御器所	永金サロン	市営永金荘集会所	第1火曜日	13:00～14:30	200円/回
	御器所コミセンサロン	御器所コミュニティセンター	第4火曜日	13:30～15:00	200円/回
村 雲	村雲サロン	コミュニティカフェ「Chou Chou.」	第3月曜日	13:30～15:00	200円/回
	天池サロン	昭和区社会福祉協議会	第4火曜日	13:30～15:00	200円/回

お問い合わせは裏表紙の昭和区社会福祉協議会まで

いちおし 昭和区のボランティア

傾聴ボランティア ころん昭和 相手に寄り添う心で耳を傾けよう



傾聴ボランティアころん昭和は昭和区社会福祉協議会の「傾聴ボランティア養成講座」の受講生が中心となり、平成24年7月に発足したグループです。

特別な資格は必要ありませんが、単に話を聞くだけでなく、相手に寄りそう心で耳を傾け受け止めることの大切さが求められます。

現在はデイサービスや老人ホーム等の5か所の施設にてご利用者からお話をお聴きしているほか、個人のお宅でも傾聴活動を行っています。

(傾聴ボランティアころん昭和への入会は、傾聴ボランティア養成講座を受講の方に限ります。)



会員の声

「何か自分にもできることはないかと探していた頃に傾聴講座に出会い、今の活動につながりました。話を聴くことで喜んでもらった時にやりがいを感じます。また、認知症などのご病気で話をされない方でも、一緒に時間を過ごすことで安心される様子が伝わってくることもあり、こんな時は本当に心に寄り添うということを実感します。」



施設から発信する

福祉のたねまき



AJU自立の家 わだちまつり『30回だよ、全員集合!』

AJU自立の家は、昭和48年愛知重度障害者の生活をよくする会と愛の実行運動(AJU)の出会いから活動が始まり、昭和59年重度障害者の働く場として「わだち作業所」が開設されました。その翌年から誰もが住みよい街づくりを目指す地域交流の場として「わだちまつり」が始まりました。今年も中部楽器技術専門学校やジャズバンドSwingの演奏、AJUどもん中まつりチーム“あじゅら”演舞など、2500名近くの参加者とともに盛大に行われました。地域住民のご理解ならびに多くの学生ボランティアの参加や支援により、今年も多くの皆さまにご参加いただいたことに感謝するとともに、障害者への理解を深められれば幸いです。

●わだちまつりの由来

「(障害者らが使う)車いすが、
「車輪の跡(地域参加・社会貢献)」を残す言葉“わだち”から



▲中部楽器技術専門学校の方々の演奏



▲ビンゴゲームも楽しみました

7月18日(土)17:30～ 暑気払い(盆踊り・模擬店ほか) 毎年、御器所女性会の皆さんが盆踊りのご指導をさせていただきます。地域の皆さまもぜひ参加してお楽しみください。詳しいことはAJUのホームページで <http://www.aju-cil.com/>

白金児童館のお知らせ



中高生の居場所づくり事業（中高生専用時間の提供）

毎週水曜日、中学生は17:00~19:00高校生は17:00~20:00の間、児童館内の体育館、図書室、クラブ室等を自由に利用できます。(祝日、休館日を除く)

スポーツ同好会、その他さまざまな同好会の皆さん、個人、友達と誘い合って利用してください。利用証を発行しますので、年度の初回には生徒手帳または身分証明書を持参してください。

子育て支援事業

乳幼児の成長に応じたさまざまな活動（以下は平成27年度の取り組み）を提供しています。初めての方、大歓迎です。詳しい内容はお問い合わせください。

チャレンジ ちびっこ体操

会員制

親子でコミュニケーションをとりながら、身体を動かす楽しさや体力の増進を図ります。2~4歳の幼児と保護者 上期、下期各7回

みんなでリトミック

自由参加

音楽遊びを通してリズムやメロディを身体で表現します。2歳以上の幼児と保護者 原則 毎週水曜日 10:30~11:30

まあまとあそぼう

自由参加

簡単な手遊びやリズム遊びから器具を使った運動をします。歩くことができる幼児と保護者 原則 毎週木曜日 10:30~11:30

ママといっしょに つくって遊ぼう

会員制

造形、運動、音楽を通して幼児の情操を豊かにします。2~4歳の幼児と保護者 上期/下期 各7回

まあまの部屋

子育て親子の交流と各種情報提供を行う部屋を常設しています。



よちよちひろば

自由参加

手遊びやリズム遊びを通して親子で楽しくふれあいます。生後6カ月から歩くまでの幼児と保護者 原則 第1・3金曜日 10:30~11:30

おやこでえほん

自由参加

絵本の読み聞かせ 乳幼児と保護者 月2回

おやこであそぼう!

自由参加

パネルシアターやお誕生日など主活動が毎月変わります! 原則 毎月第2金曜日 幼児と保護者

わくわく自由広場

自由参加

体育館でボールプールや滑り台等の遊具で自由に遊べます。毎週 火曜、水曜のお昼~14時

ベビーマッサージと ママビクス

事前申込

ベビーマッサージとお母さんの運動を行います。生後2カ月から9カ月の乳児と保護者 年11回

名古屋市白金児童館 名古屋市昭和区白金一丁目20-24 電話:052-881-3020 FAX:052-626-5922
ホームページ <http://www.shirakanejdoukan.com/>

投稿王国

思い出の物の名前と
それまつわる話

◆思い出の物は、46年前にもらった父からの手紙です。駄場で知りあった結婚相手に父が逢い感想が書かれています。スポーツと山を愛する者は善良であると記されています。大切にアルバムにはさみ保管しています。 Y・S

◆(父から貰った認印)
就転が決まり、水牛の立派な?一糞余りの卵型の印。七十余年使っていますが、今は棒部分に虫食い穴があいています。父と私の唯一の思い出です。 M・Y

募集&プレゼント

次号の投稿テーマは、投稿「思い出の物の名前とそれまつわる話」です。100文字以内で、ハガキに住所・氏名・電話番号をお書き添えの上、8月末日までに昭和区社会福祉協議会までお送りください。採用された方に、図書カードを差し上げます。応募先は裏表紙の問合せ先をご覧ください。お待ちしております。

昭和区 子育て広場のご案内

毎日の子育ての中で、育児に関する不安や悩みを持ったり、育児仲間を求めたりしているお父さんお母さんのために、昭和区内の保育所が中心になって保育の専門家がいろいろなプログラムを用意してお待ちしています。親子で楽しいひとときをお過ごしください。
昭和区の子育てパートナー《保育協会》がお手伝いします。

- 日時 平成27年 6月20日(土) 午前10時～12時
- 場所 昭和区役所講堂 (2階) ※ 公共交通機関でお越しください
- 対象 乳幼児と保護者
- 内容 赤ちゃん・遊びコーナー、絵本・手作りおもちゃの紹介、育児相談など
- 主催 昭和区保育協会
- 共催 名古屋民間保育園連盟、昭和区社会福祉協議会、昭和区役所、昭和保健所
- 問合 昭和区役所民生子ども課民生子ども係 (2階1番)
電話：052-735-3902 FAX：052-735-3909
- 他 事前申し込みは不要、入退場自由ですのでお気軽にお越しください。



第33回 昭和区の福祉まつり



楽しいイベント
いっぱいです!

●シンポジウム

日時 平成27年 6月28日(日)
午後1時～4時

場所 昭和区役所 講堂

内容 「子どもの目線で考えよう
地域のこと」

●前日祭(音楽会)

日時 平成27年 8月22日(土)
午前10時30分～午前11時30分

場所 昭和区役所 講堂

内容 クラシック音楽会

●福祉まつり

日時 平成27年 8月23日(日)
午前10時～午後3時30分

場所 昭和区役所 講堂 他

内容 パネル展示、ステージ(コンサート、
フラダンス、手話コーラス等)

社会福祉法人名古屋市昭和区社会福祉協議会

ホームページ <http://www.showaku-shakyo.jp>

もばいるこころん <http://www.showaku-shakyo.jp/m>

「もばいるこころん」で検索してね。

目の不自由な方へ、この情報紙「こころんねっと」を録音したCD・点字版の貸し出しを行っています(無料)。

編集・発行 社会福祉法人名古屋市昭和区社会福祉協議会
〒466-0051 名古屋市昭和区御器所三丁目-18-1
電話：052-884-5511 FAX：052-883-2231
E-mail：fukushi@showaku-shakyo.jp



交通のご案内：地下鉄：鶴舞線「荒畑」駅4番出口から徒歩5分
市バス：栄20系統「荒畑」下車

広告募集 1枠1回5,000円 賛助会員は20%引
お問い合わせは昭和区社会福祉協議会まで

お坊さんの出張法話

笑顔の輪が広がります
- 市内8施設で活動中 -

八事山 興正寺

出張法話のお問合せ

052-832-2801

興正寺

検索



寄付のお礼

次の方々より本会へご寄付いただきました。寄付金は昭和区社会福祉の推進に有効に活用させていただきます。ありがとうございました。

- 名古屋ヤクルト販売株式会社 様
- 昭和鯉城パソコンクラブ 様

編集委員からの
ひと言



- ・こころん着ぐるみ、是非活用して下さい。 K. B
- ・読者が次号を待ちかねるような新しいものを見つけたいと思います。 K. F