

こころんクイズ



江戸時代の和算からねずみ算を考えましょう！
 先回は、和算の中から「鶴亀算」を出題しました。
 今回は、和算の中から「ねずみ算」を考えてみましょう。



**Q. 正月にねずみの夫婦が、子供を12匹産みました。
 親と合わせて14匹になりました。このねずみは、2月になると子もまた12匹ずつ生むようになるので、親子合わせて98匹になりました。
 このように親も子も孫も12匹ずつ生んだとしたら、6月にはねずみの一家は合計何匹になるでしょう。（生れる子供は、オスメス同数）**



正解の方の中から抽選で3名の方に図書券を差し上げます
 ハガキかFAXでクイズの答え、住所、氏名、電話番号、今月号でためになった記事をご記入の上、昭和区社会福祉協議会までお送りください。締め切りは2017年3月31日必着。当選者の発表は商品の発送をもってかえさせていただきます。

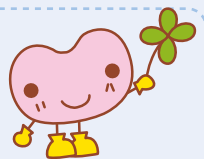


寄付のお礼

次の方々から本会へご寄付いただきました。
 寄付金は昭和区等の社会福祉の推進に有効に活用させていただきます。ありがとうございました。

- 村雲女性会 様
- 尾藤長雄 様
- 桜花学園インターアクトクラブ 様
 (使用済切手)

編集委員からのひと言



- こころんねっとを読んで区内の福祉活動を知り、参加を K・B
- 親しみやすいこころんねっとに努めています K・F
- 2017年酉年がスタートした。今年は飛躍の年、発展する年と言われるが明るい話題が少ないように思えるのは私だけだろうか N・H

社会福祉法人名古屋市昭和区社会福祉協議会

ホームページ <http://www.showaku-shakyo.jp>

もばいるこころん <http://www.showaku-shakyo.jp/m>

「もばいるこころん」で検索してね。

目の不自由な方へ、この情報紙「こころんねっと」を録音したCD・点字版の貸し出しを行っています(無料)。

編集・発行 社会福祉法人名古屋市昭和区社会福祉協議会
 〒466-0051 名古屋市昭和区御器所三丁目-18-1
 電話：052-884-5511 FAX：052-883-2231
 E-mail：fukushi@showaku-shakyo.jp



交通のご案内：地下鉄：鶴舞線「荒畑」駅4番出口から徒歩5分
 市バス：栄20系統「荒畑」下車
 金山26系統・昭和巡回系統「御器所四丁目」下車

Benesse® 参加無料 先着40名様 予約制

遺品整理の現実と最期まで社会から孤立しないための「ヒント」とは？

オープン10周年記念 地域終活セミナー

遺品整理の現場から学ぶ

～天国への引越しのお手伝い～

日時 **2月25日(土) 14:00～15:30**

会場 住宅型有料老人ホーム **グランダ 南山** 講師: 吉田 太一氏
 名古屋市昭和区五軒家町18-9 遺品整理専門会社
 地下鉄鶴舞線「いりなか駅」より徒歩10分(約740m) キーパース(有)代表

ご予約は ベネッセスタイルケア お客様窓口 み ない こう
0120-02-3715 受付時間 9:00～18:00 (土・日・祝日含む毎日)

◎お電話で、申し込み番号「G7013199」とお知らせください。株式会社ベネッセスタイルケア
 記載情報は、2017年1月現在のものです。広告有効期限2017年3月末日 東京都新宿区西新宿2-3-1 新宿モリスビル

ちたしげ

専門酒店 知多繁

地域の団体にお貸しております

イベントルーム

ができました

昭和区池端町1-18(桜山中学正門南)
TEL 052-841-1253

<http://www.chitashige.co.jp/>

広告募集 1枠1回5,000円 賛助会員は20%引 お問い合わせは昭和区社会福祉協議会まで ☎052-884-5511

発行：2017年(平成29年)2月