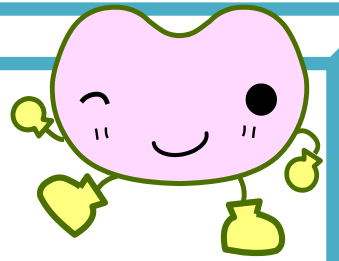


地域支えあい事業

学区相談窓口でいろいろな

相談を受け付けています！



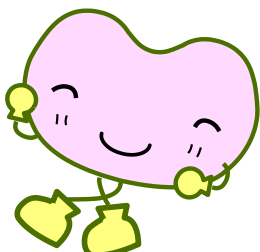
昭和区では、学区のコミュニティセンターに相談窓口を設置しています。窓口に寄せられた相談やちょっとした困りごとを地域のボランティアで解決する、「地域支えあい事業」を、滝川・川原・松栄・御器所・村雲・白金学区で実施しています。

電球の取り替えやゴミの運搬など、1人では対応が難しいちょっとした困りごとがありましたら、直接相談窓口へお越しいただくか、受付時間内に電話にてご相談ください。

※平成29年3月1日現在

学区名	受付曜日・時間		開設場所	連絡先
滝川	毎週水曜日	午後1時から4時	滝川コミュニティセンター (川名山町46-4)	090-6675-6071
	毎週木曜日	午前9時から12時		
川原	毎週火曜日	午前9時から12時	川原コミュニティセンター (向山町1-52-2)	080-4840-0635
	毎週木曜日			
松栄	毎週水曜日	午後1時から4時	松栄コミュニティセンター (菊園町1-12)	090-6675-6012
	毎週金曜日			
御器所	毎週火曜日	午後1時から4時	御器所コミュニティセンター (紅梅町2-15-2)	080-9115-3350
	毎週金曜日	午前9時から12時		
村雲	毎週水曜日	午前9時から12時	村雲会館 (村雲町15-7)	080-9494-9683
	毎週木曜日			
白金	毎週火曜日	午前9時から12時	白金コミュニティセンター (白金一丁目20-18)	090-6675-5918
	毎週木曜日			

地域支えあい事業実施学区以外の方は、昭和区社会福祉協議会までご連絡ください。



【問い合わせ】

社会福祉法人名古屋市昭和区社会福祉協議会

御器所三丁目18番1号

TEL 884-5511 FAX 883-2231