

こころんねっせ

第33号

平成29年2月

昭和区社会福祉協議会の
マスコットキャラクター「こころん」が

村雲小学校のあいさつ運動に参加しました！

おでかけこころん情報

- 移動児童館 (10月19日、11月16日)
- 昭和文化小劇場 (12月15日)
- 昭和区民まつり (10月23日)
- あいけんまつり (12月23日)
- 村雲小学校 あいさつ運動 (11月1日～4日)
- 昭和区成人式 (1月9日)

もくじ

- はつらつクラブ参加者募集／知っていますか？ ……2
- 八事福祉会館からお知らせ／白金児童館からのお知らせ
いきいき支援センターからのお知らせ ……3
- 昭和区社会福祉協議会 事業案内 ……4
- 家具転倒防止金具／文化小劇場紹介 ……5
- 福祉のたねまき／こころんクイズ解答 ……6
- 脳の特性的はなし／知っていますか？解説
車いす・小道具貸し出し ……7
- こころんクイズ／寄付 ……8

こころん着ぐるみ貸出します。

詳しくは、ホームページをご覧くださいか裏表紙の昭和区社会福祉協議会までお問い合わせ下さい。

社会福祉協議会ってなに？

社会福祉協議会は、誰もが安心して暮らすことのできる昭和区のため、住民のみなさんと一緒に福祉活動を計画し、実施していく民間団体です。

高齢者はつらつ長寿推進事業 はつらつクラブ参加者募集

介護予防への理解を深め、自主的な活動や地域活動などを通じて地域でいきいきとした生活が送れるように支援する事業です。

- 内 容：参加者の皆さんと一緒に、健康体操、音楽、外出、レクリエーションなどを実施。
- 場 所：下記会場から選択
- 対 象：市内在住の65歳以上の方で、会場まで自分で来られる方(介護、看護等個別対応が必要でない方)
- 定 員：1会場あたり23名
- 費 用：無料(材料費など一部実費負担あり)
- 申 込：2月10日(金)～28日(火)までに昭和区社会福祉協議会へ来所または電話にて受付。申込多数の場合は抽選。(新規の方優先)

■はつらつクラブ実施会場 午前は10時～ 午後は13時半～

曜日	時	実施会場	曜日	時	実施会場
月	午前	白金コミュニティセンター	木	午前	広路コミュニティセンター
	午後	八事コミュニティセンター		午後	川原コミュニティセンター
火	午前	昭和スポーツセンター	金	午前	昭和区社会福祉協議会
	午後	松栄コミュニティセンター		午後	滝川コミュニティセンター



楽しく介護予防！みんなで「ふまねっと運動」
(ふまねっとは、歩行・認知機能改善を促すものです)



各会場の男性が集まってウォーキング
今年度は小牧山城に行ってきました！

お問い合わせ 昭和区社会福祉協議会 ☎884-5511

知っていますか？

昭和区の街角にこんな軒神さまが祀られています。
皆さんは見かけられたことがありますか？

P.7に解説あります。



八事福祉会館から参加者募集のお知らせ

詳しくは お気軽に
お問い合わせください

認知症予防リーダー 養成講座

- ・市内在住60歳以上の方
- ・4月～5月の金曜で全8回
- ・10:00～12:00
- ・定員5名
- ・参加費無料

八事福祉会館サロン

- ・市内在住65歳以上の方
- ・4月～9月の週1回6ヵ月
(火・水 の2クラス)
- ・10:00～12:00
または13:00～15:00
- ・定員 各クラス9名
- ・参加費無料 (実費負担)

認知症予防教室

- ・市内在住65歳以上の方
- ・4月～9月の週1回6ヵ月
(火・水・木 の3クラス)
- ・10:00～12:00
または13:00～15:00
- ・定員 各クラス10名
- ・参加費無料

申込期間: 2月16日(木)～3月6日(月)

お問い合わせ 名古屋市八事福祉会館 昭和区八事本町100-14 ☎ 832-2779

白金児童館からのお知らせ

白金児童館&昭和文化小劇場のコラボ企画!好評につき
ハンガリーから8度目の来日公演!小さな人形劇のステキな世界へ...

マイクロポディウム

『MIKROPODIUM & 肩掛け人形芝居』 2017年2月17日(金)

こども・おやこ向き

- 時間** 午後4:00～(開場3:30～)
料金 前売800円 当日1,000円(全自由席)
※お一人一枚のチケットが必要です
- プログラム**
- ・マイクロポディウム「STOP!」(レナート・オンドラッシュ)
 - ・肩掛け人形芝居「さんまいのおふだ」(くすのき燕)

おとな(中学生以上)向き

- 時間** 午後7:00～(開場6:30～)
料金 前売2,000円 当日2,200円(全自由席)
※未就学児不可
- プログラム**
- ・マイクロポディウム「STOP!」&「CON ANIMA」
(レナート・オンドラッシュ)

チケット 1月6日(金)より次の窓口にて取扱い

- ・昭和 culture 小劇場 (午前9時～午後8時 ※日祝日は午後5時まで・月曜休館)
 - ・白金児童館 (午前9時～午後5時 ※開館日のみの対応となります)
- ※公演の詳細等は別紙チラシをご確認ください

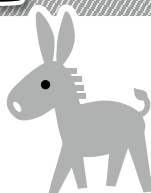
場所 名古屋市昭和 culture 小劇場
花見通1丁目41番地の2

問い合わせ
☎751-6056 名古屋市昭和 culture 小劇場

昭和区西部いきいき支援センターからのお知らせ

認知症サポーター 養成講座

- 日時** 平成29年2月18日(土)
13:30～15:00
- 場所** なごや福祉用具プラザ
研修室



認知症について正しい知識を持ち、認知症の人や家族を応援する「認知症サポーター」! あなたも講座を受けてサポーターになりませんか? お一人でもお友達同士でも、お気軽にご参加ください。

認知症講演会・地域包括ケア推進会議 住民報告会

- 日時** 平成29年3月10日(金)
14:00～15:45
- 場所** 昭和区文化小劇場
- 主催** 昭和区地域包括ケア推進会議
認知症専門部会

「認知症になっても住みやすい地域」を考えるシンポジウムを開催します。★ご存知ですか? 認知症ケアパス～あなたとあなたの大切な人を支えるために地域でできること～

※どちらも参加費無料です お問い合わせ ☎884-5513

福祉教育セミナーを実施しました！

よく福祉とは「**心**だんの**く**らしの**し**あわせ」といわれます。自分たちの地域で子どもも高齢者も、障がいのある人もない人もみんなが幸せに暮らしているよう社会福祉協議会はいろいろな取り組みをしています。

その一つが学校の先生向けに行う福祉教育セミナーというものです。今年度は昭和区内16校中13校の先生方に集まっていただき、車いすとトランスクエスト（体感型多様性理解教育プログラム）を体験していただきました。



Q 道路を車いすで通ると、まっすぐ進めないのはなぜですか？

A 道路の端は、水はけをよくするために傾斜しているのです。歩くのとは違い、車いすではまっすぐ進めないのです。

Q お店の前にスロープがついていれば、自力走行で入れますか？

A 車いすの種類や車いすを使用している人の力にもよりますが、急な角度のスロープには登れません。

Q トランスクエストってどんなプログラムですか？

A 「見えない」「聴こえない」「動けない」「話せない」「感覚がにぶい」をアイテムを装着して体験し、チームでミッションに挑戦します。お互いのできないことをできることで補い合い、協力してミッションをクリアすることで、誰にでも「できること」「助けが必要なこと」の両方があることを体感します。



トランスクエスト体験（体感型多様性理解教育プログラム）

Q どんな効果が期待できますか？

A 子ども達の自己肯定感を高め、共に生きる力を育みます。何が今自分にできるかを考えながら、物事に取り組む姿勢や困ったとき周りに助けを求められる受援力、世の中には様々な人がいて、いろいろな気持ちの伝え方があることを、実際に体感するので対応力・想像力・許容力を育むきっかけになります。

学校をはじめ、地域のサロンや子ども会など、どこでも福祉の出張講座を行います。是非ご相談ください。昭和区社会福祉協議会のホームページで「福祉教育レシピ一覧」を見ることができます。

地域支えあい事業を行っています！

昭和区では学区のコミュニティセンターなどに相談窓口を設けて、窓口へ寄せられた相談や困りごとを地域のボランティアさんが解決する、「地域支えあい事業」を、下記の5学区で行っています。

電球や蛍光灯の取り替え、ゴミの運搬など、1人で行うにはちょっと難しい困りごとなどがありましたら気軽にご相談ください！



イラスト/久世 賀子(くぜ よりこ)さん

学区	受付曜日	時間	場所	電話
滝川	毎週水曜日	午後1時～4時	滝川コミュニティセンター	090-6675-6071
	毎週木曜日	午前9時～12時		
川原	毎週火・木曜日	午前9時～12時	川原コミュニティセンター	080-4840-0635
松栄	毎週水・金曜日	午後1時～4時	松栄コミュニティセンター	090-6675-6012
御器所	毎週火曜日	午後1時～4時	御器所コミュニティセンター	080-9115-3350
	毎週金曜日	午前9時～12時		
白金	毎週火・木曜日	午前9時～12時	白金コミュニティセンター	090-6675-5918

このページの詳細については昭和区社会福祉協議会のホームページをご覧ください。<http://www.showaku-shakyo.jp>



「家具転倒防止金具」の取り付けを無料で行います!

地震が起きた時に、ご自身の身を守るためには、家具の転倒防止の対策をするなど、日ごろの取り組みが大切です。

昭和区社会福祉協議会では、家具転倒防止の取り組みをすすめるため、ボランティアによる固定金具の取付けを行います。

対象となる世帯 昭和区にお住いの65歳以上ひとり暮らし高齢者 など

内 容 寝室にある家具(3点まで)※指定金具で固定できるもの

費 用 無料

募集件数 年間20件



ふれあいいいききサロンを応援しています!



「ふれあいいいききサロン」とは、地域の住民のみなさんが、身近な場所に集まって、健康体操を行ったり、ボランティアによる落語や手品等を観賞したりと、気軽に楽しくふれあいを深め交流する活動です。

昭和区内には、高齢者向けサロンが29か所、子育てサロンが26か所あります。

昭和文化小劇場が12月14日(水)にオープンしました!



名古屋市内で15番目、待ちに待った文化小劇場が川名公園の中に完成しました。

先に完成した14館のノウハウを十分に生かした設計で地域の皆さんが音楽をはじめとした芸術を通じて、豊かな生活を目指す「文化の拠点」となる施設です。南側に面した中庭は公園からも自由に入れる構造となっており、発災時には避難所となる他、自家発電設備(発災後12時間程度)なども完備されています。

避難訓練コンサートを行います! 3月22日(水)14時~ 消防署からの講話の他、音楽隊の演奏もあります。

お問い合わせ 昭和文化小劇場 電話 **751-6056**

区民ふれあい芸術祭



2016年12月15日~19日まで

区民ふれあい芸術祭が開催されました

昭和区社会福祉協議会も、こころん劇団とはつらつクラブが芸術祭に参加しました!



インターネットが見られない方は、**884-5511**までお電話をください。

福祉のたねまき

おてらおやつクラブ



おてら
おやつ
クラブ

おてらおやつクラブは、お寺にお供えされるさまざまな「おそなえもの」を仏さまからの「おさがり」として頂戴し、経済的に困難な状況にあるご家庭へ「おすそわけ」する活動です。

愛知県では、一昨年6月から始まり22団体約750人の子ども達へ、毎月1回お菓子をお届けしています。昭和区の村雲学区にある西福寺さんもこの活動へ参加しています。活動は年々広がりを見せており、お菓子などの支援物資を寄付して頂ける方、逆に新たに支援物資を希望される団体の方(今の時点では個人宅へのお届けはしていません)を募集しています。ご興味のある方は、西福寺さん、おてらおやつクラブのホームページをご覧ください。



活動へのご寄付や、
応援はこちらから



📧 otera-oyatsu.club

📘 facebook.com/oteraoyatsu

✉ mail@otera-oyatsu.club

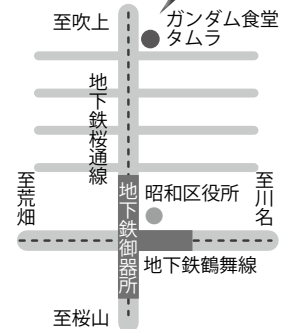
昭和区に子ども食堂が OPEN !



青梗菜の入ったオムライス
コーンがおいしいポテトサラダ
野菜たっぷりのけんちん汁
※メニューは毎月変わります。

御器所駅8番出口から北へ5分ほどの所にあるガンダム食堂タムラ(旧mitoCafe)で毎月第4火曜日 午後6時~8時まで子ども食堂をやっています。

オーナーの野寄さんは、テレビで子ども食堂のことを知り、子ども達との交流の場になればいいなと毎月1回開催することを決めました。共働きで忙しい、ちょっと夕食の手抜きをしたいお母さん、子どもと一緒に野菜たっぷりの夕飯を楽しみませんか? 野菜は趣旨に賛同した農家の方が無農薬のものを提供してくださることです。



料金: 親子(親500円、子ども300円)
大人のみ(1名 1000円)

昭和区阿由知通 2-7-9 電話 733-3015
FaceBook も見て下さいね!



こころんクイズ

32号解説



前回のこころんクイズで出題させていただいた2つのマークですが、上は身体障害者標識で下は聴覚障害者標識です。いずれも車につける標識となっており、危険防止のためやむを得ない場合を除き、このマークをつけた車に幅寄せや割り込みを行った運転者は道路交通法の規定により罰せられます。

脳の特
性はなし

どの子ども認めてもらえる環境を!



吉田 優英(ディスレクシア協会名古屋代表)

授業中、立ち歩いたり集中が続かない子がいます。衝動的に行動してしまい叱られてばかりいますが、見方を変えると、彼らは好奇心旺盛で発想の転換に優れているとも言えます。多動ということはエネルギーが豊富で実行力があるということです。経営者やリーダーに多く、ネルソン・ロックフェラーや坂本龍馬がそのタイプです。また、学校での勉強は、読み書きが主体になりますので、文字学習が苦手な成績が振るわない子がいます。しかし、彼らは映像や立体認知脳力に優れ、言語よりも芸術や映像で表現することに優れていることが多いです。ウォルト・ディズニーやスティーブン・スピルバーグ映画監督が、まさにこのタイプです。上記の著名人に共通しているのは、学校時代は劣等生で問題児扱いをされていたことです。彼らのようなタイプの子たちが、個性として認めてもらえる環境になれば、潰されずにあらゆる分野で能力を発揮できる人材がもっと育っていくと思います。少し視点を広げるだけのことです。

知っていますか? コーナーの解説

ユニークな屋根神様

Hilo 鈴木(昭和区の歴史と文化を守る会)

「三神」より「五神」とは、住民たちのどんな願いがこめられて、祀られているのだろうか?名古屋の戦災で焼けのこった町角には、軒神さまとして中屋根の上やひさしの下で小さい祠の中に「三神」が祀られているが、昭和区の家の中にあるこの屋根神様は、秋葉神社をまんなかに津嶋神社、熱田神宮、天照皇大神宮、八幡神社と「五神」を祀っている。

名古屋市内には珍しい屋根神様である。芥子川律治氏の調査にも、三神の熱田さんは武運の神。津島さんは防疫の神。秋葉さんは火防の神。とある。

ほかの二つの神様の後利益はなんであろうか?近年、課題の防震対策もあるであろうか?昭和30年代に入って「月番」という神様へのお供えの準備をし、毎月1日と15日には提灯を揚げ、お神酒を備える神様当番の輪番制が滞り、屋根神様の数は、次第に減っていったが、現在でもこの屋根神様は神だに紫の幕を引き、海山の産物を供え厚く祀られている。北山本町界隈にのこる風情を大切にしたい。



車いす、貸し出します!

一時的に車いすを必要とされる方(個人・団体)へ貸し出します。(1カ月以内)

骨折したので
今だけ
車いすが必要



ふだんは
必要ないが、
墓参りの時だけ
借りたい!

遊べる小道具、貸し出します!



スカットボール



はげたかのえじき

地域でみんなが集まって何かしたいなって思った時、社会福祉協議会で保有しているゲームをお使いください!

ポッチャ



お問い合わせは裏面の昭和区社会福祉協議会まで

こころんクイズ



江戸時代の和算からねずみ算を考えましょう！
 先回は、和算の中から「鶴亀算」を出題しました。
 今回は、和算の中から「ねずみ算」を考えてみましょう。



**Q. 正月にねずみの夫婦が、子供を12匹産みました。
 親と合わせて14匹になりました。このねずみは、2月になると子もまた12匹ずつ生むようになるので、親子合わせて98匹になりました。
 このように親も子も孫も12匹ずつ生んだとしたら、6月にはねずみの一家は合計何匹になるでしょう。（生れる子供は、オスメス同数）**



正解の方の中から抽選で3名の方に図書券を差し上げます
 ハガキかFAXでクイズの答え、住所、氏名、電話番号、今月号でためになった記事をご記入の上、昭和区社会福祉協議会までお送りください。締め切りは2017年3月31日必着。当選者の発表は商品の発送をもってかえさせていただきます。

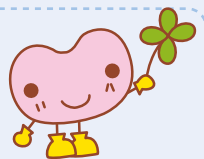


寄付のお礼

次の方々から本会へご寄付いただきました。
 寄付金は昭和区等の社会福祉の推進に有効に活用させていただきます。ありがとうございました。

- 村雲女性会 様
- 尾藤長雄 様
- 桜花学園インターアクトクラブ 様
 (使用済切手)

編集委員からのひと言



- こころんねっとを読んで区内の福祉活動を知り、参加を K・B
- 親しみやすいこころんねっとに努めています K・F
- 2017年酉年がスタートした。今年は飛躍の年、発展する年と言われるが明るい話題が少ないように思えるのは私だけだろうか N・H

社会福祉法人名古屋市昭和区社会福祉協議会

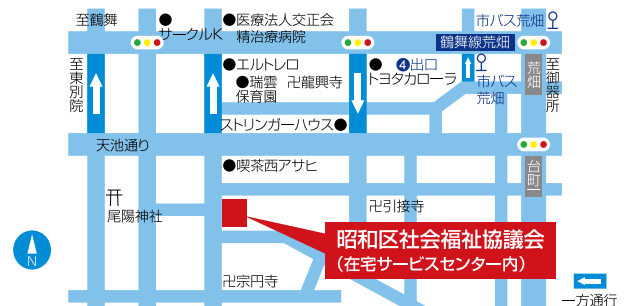
ホームページ <http://www.showaku-shakyo.jp>

もばいるこころん <http://www.showaku-shakyo.jp/m>

「もばいるこころん」で検索してね。

目の不自由な方へ、この情報紙「こころんねっと」を録音したCD・点字版の貸し出しを行っています(無料)。

編集・発行 社会福祉法人名古屋市昭和区社会福祉協議会
 〒466-0051 名古屋市昭和区御器所三丁目-18-1
 電話：052-884-5511 FAX：052-883-2231
 E-mail：fukushi@showaku-shakyo.jp



交通のご案内：地下鉄：鶴舞線「荒畑」駅4番出口から徒歩5分
 市バス：栄20系統「荒畑」下車
 金山26系統・昭和巡回系統「御器所四丁目」下車

Benesse® 参加無料 先着40名様 予約制

遺品整理の現実と最期まで社会から孤立しないための「ヒント」とは？

オープン10周年記念 地域終活セミナー

遺品整理の現場から学ぶ

～天国への引越しのお手伝い～

日時 **2月25日(土) 14:00～15:30**

会場 住宅型有料老人ホーム **グランダ 南山** 講師：吉田 太一氏
 名古屋市昭和区五軒家町18-9 遺品整理専門会社
 地下鉄鶴舞線「いりなか駅」より徒歩10分(約740m) キーパース(有)代表

ご予約は ベネッセスタイルケア お客様窓口 み ない こう
0120-02-3715 受付時間 9:00～18:00 (土・日・祝日含む毎日)

◎お電話で、申し込み番号「G7013199」とお知らせください。株式会社ベネッセスタイルケア
 記載情報は、2017年1月現在のものです。広告有効期限2017年3月末日 東京都新宿区西新宿2-3-1 新宿モリスビル

ちたしげ

専門酒店 知多繁

地域の団体にお貸しております

イベントルーム

ができました

昭和区池端町1-18(桜山中学正門南)
TEL 052-841-1253

<http://www.chitashige.co.jp/>

広告募集 1枠1回5,000円 賛助会員は20%引 お問い合わせは昭和区社会福祉協議会まで ☎052-884-5511

発行：2017年(平成29年)2月