

こころんねっせ

第35号

平成29年11月

赤い羽根共同募金運動が始まりました



昨年度は、多くの方にご協力いただき、
8,620,538円のご寄付をいただきました。
ありがとうございました。
今年もよろしくお願いたします。



マスコットキャラクター
「こころん」

昭和区社会福祉協議会
マスコットキャラクター「こころん」
あたたかい心で福祉のタネをまく
イメージから生まれました。

もくじ

- 災害ボランティアセンター設置・運営訓練
にこにこサロン/ボランティア保険案内 2
- 八事福祉会館からのお知らせ/白金児童館からのお知らせ
いきいき支援センターからのお知らせ 3
- 赤い羽根共同募金運動がはじまります! / 街頭募金日程 4
- 第11回赤い羽根チャリティ展覧会
赤い羽根自動販売機を設置しませんか? / 知っていますか? ... 5
- 学区社会福祉協議会 リレー報告 6
- 高齢者のはなし・知っていますか? 解説
こころんクイズ・寄付 7
- イベント案内 8

こころん着ぐるみ貸出します。

詳しくは、ホームページをご覧ください。裏表紙の
昭和区社会福祉協議会までお問い合わせ下さい。

社会福祉協議会ってなに？

社会福祉協議会は、誰もが安心して暮らすことのできる
昭和区のため、住民のみなさんと一緒に福祉活動を
計画し、実施していく民間団体です。

災害ボランティアセンター設置・運営訓練

9月27日 名古屋工業大学のキャンパス内で災害ボランティアセンター設置・運営訓練を実施しました。災害ボランティアセンターは、災害時に全国から支援に駆けつけてくれたボランティアを受け入れ、被害者のニーズ（要望、困りごと）に合わせてボランティア活動を紹介するなどの調整を行います。

当日は区役所、保健所、社会福祉協議会などの行政関係者をはじめ、ボランティア、学生などが参加し、災害が起きた場合、どのようにボランティア活動をお願いしていくのかなどコーディネート業務を体験しました。



資機材受け渡しを体験しました。



段ボールで簡易ベッド作りを体験しました。

子育て情報 にこにこサロン

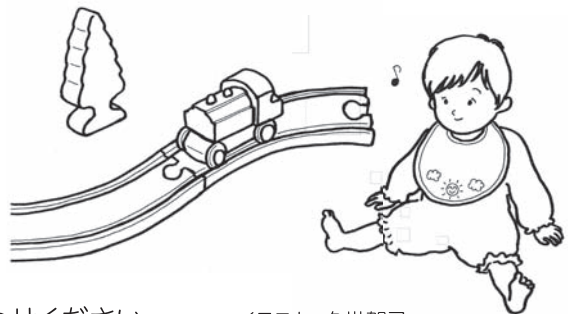
原則 第1・3火曜日 10時15分～12時



12月5日(火) クリスマス会
先着20組(未就学児対象)



2月6日(火) 離乳食講座
先着8組(7カ月前後の親子対象)



詳細は昭和区社会福祉協議会(884-5511)までお問い合わせください。

イラスト:久世賀子

ボランティア保険加入のご案内

万一の事故に備えて、ご加入をお勧めします。

種類	ボランティア活動保険	ボランティア行事用保険
対象者	年間を通して活動する方	数日間の行事に参加する方
加入申込者	ボランティア個人、グループ、特定非営利活動法人(NPO法人)	行事の主催者である団体、グループ等
掛金	Aプラン 250円 Bプラン 300円 Cプラン 350円 ※天災対応の天災プラン(+80円~130円)あり	日帰り行事(1行事20名以上から) 行事内容により2区分 A型 1日1名につき 30円 B型 1日1名につき134円 宿泊行事 1泊2日 1名202円~
補償期間	加入翌日から年度末(3月31日まで)	行事開催期間

申込窓口 昭和区社会福祉協議会
印鑑をご持参ください。

詳細は愛知県社会福祉協議会のホームページをご覧ください。
<http://aichivc.jp/hoken.html>

お手伝いしていただける方募集中

高齢者デイサービスや個人宅などで囲碁・将棋・麻雀のお相手をしてくださるボランティアさんを募集しています。興味のある方は、**昭和区社会福祉協議会(884-5511)**までご連絡ください。

八事福祉会館 からのお知らせ

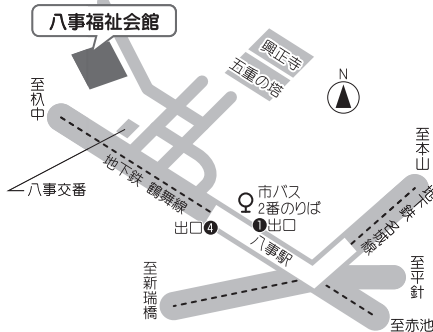
平成29年11月21日(火)・22日(水)の両日は

10時～15時30分まで

福祉会館まつり ですよ!!



作品展示



芸能発表会

お問い合わせ

名古屋市八事福祉会館 昭和区八事本町100-14

☎ 832-2779

白金児童館 からのお知らせ

シャボン玉パフォーマンスとビンゴ大会

とき 平成30年1月14日(日) 13時～15時

ところ 白金児童館 体育室
昭和区白金一丁目20-24 (881-3020)

対象 0～18歳までの子どもと保護者

参加費
無料



大きなシャボン玉の中に入れる?ホントかなあ?夢がいっぱい、笑いもいっぱい。
大人気のビンゴ大会もやるよ。みんな遊びに来てね。

昭和区いきいき支援センター からのお知らせ

認知症家族教室

認知症の基本的な知識や介護について知ることができる講座です。講師は専門医や施設職員、認知症家族の会の方など。

役に立つ情報がないかな。
今後の介護に備えたい!



東部いきいき支援センター
お問い合わせ 電話 861-9335

どちらも参加費無料です

西部いきいき支援センター
お問い合わせ 電話 884-5513

と き 11/15(水)・12/26(火)・1/23(火)・2/27(火)
場 所 東部いきいき支援センター(いりなかスクエア3F)
時 間 13:30～15:30
担当学区: 伊勝、川原、滝川、広路、八事学区にお住まいの方

と き 11/15(水)・12/20(水)・1/17(水)・2/21(水)
場 所 昭和区在宅サービスセンター
時 間 13:30～15:30
担当学区: 御器所、松栄、白金、鶴舞、吹上、村雲学区にお住まいの方

赤い羽根共同募金運動がはじまりました!

10月1日から赤い羽根共同募金運動が全国一斉にはじまりました。

昨年度は皆さまのご協力により約862万円の実績を昭和区で収めることができました。誠にありがとうございました。

皆さまからお寄せいただきました募金は愛知県共同募金会でまとめられたのち、昭和区での募金額の約8割は昭和区社会福祉協議会へ配分されます。

配分金は、子ども会・老人クラブ・女性会・障がい者団体など地域の団体が行う事業や、高齢者ふれあい給食会や子育て支援事業など昭和区内の地域福祉活動に役立てられます。

詳しい使い道は赤い羽根データベース「はねっと」で公開しています。

(<http://www.akaihane.or.jp/hanett/>)



平成29年度目標額 **8,982,000円**

昭和区で募金していただいた約8割は昭和区社会福祉協議会へ配分され、地域福祉活動へ役立てられます。



中高生はじめてボランティアの皆さん

10月1日「中高生はじめてボランティア～街頭募金に参加しよう～」を開催しました!

当日は7名の中高生に参加していただきました。午前中に共同募金について勉強した後、川名公園で行われた昭和区制80周年記念イベント会場で街頭募金を行いました。

多くの方にご協力いただき、16,144円の募金があつまりました。

募金期間内に昭和区内各所で街頭募金を行います!

募金に
来て
下さいね

日にち(曜日)	時間	場所
11月 4日(土)	13:30~15:30	チャンピアポート
11月 5日(日)	13:30~15:30	チャンピアポート
11月18日(土)	13:30~15:30	イオン八事店
11月19日(日)	13:30~15:30	イオン八事店
11月24日(金)	10:00~15:00	工大祭(名古屋工業大学) 街頭募金は鶴舞公園内で行っています
11月25日(土)		
12月23日(土・祝)	10:00~15:00	あいけん祭り(愛知建設組合) 昭和区桜山町3-51-2

街頭募金の
ボランティア
募集中

第11回赤い羽根チャリティ展覧会

会期 平成29年10月2日(月)～12月22日(金)

日曜・祝日休み 9時～17時

会場 昭和区社会福祉協議会2階通路壁面ほか

今年で11回目を迎える赤い羽根チャリティ展覧会は、イラストレーターと障害のある作家の彩りあふれる400点近くの作品が会場に展示されます。売上の一部を社会貢献のために赤い羽根共同募金に寄付します。みなさまお誘い合わせの上、ぜひお出かけください。

過去開催の
寄付金額

平成26年度 **322,749円**

平成27年度 **509,370円**

平成28年度 **309,710円**

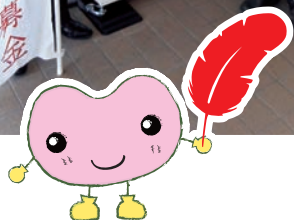
作品のチェックはブログでもご確認できます。

赤い羽根チャリティ展覧会ブログサイト「伝書鳩」

<http://akaihane-charity.blogspot.com/>



赤い羽根自動販売機を設置しませんか？



赤い羽根自動販売機とは、飲み物を購入すると、その売り上げの一部が赤い羽根の共同募金に寄付される自動販売機のことです。

昭和区内では現在、昭和区社協、昭和区役所、松栄コミュニティセンター、御器所コミュニティセンター、パイロットインキ株式会社、興正寺、あいけん（愛知建設組合）の7か所に設置されています。その中でもあいけんの自動販売機は区内で唯一寄付機能がついています。

自動販売機の管理や商品の補充、故障時の対応、ゴミ箱の設置、空き容器の回収、金銭の管理などは、すべて販売業者が行います。設置に必要なのは設置場所と電気代のみです。

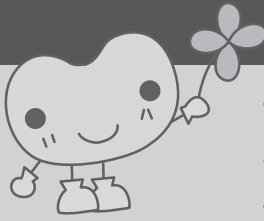
赤い羽根自動販売機を設置したい!という方は、昭和区共同募金委員会までご連絡ください!

昭和区共同募金委員会 電話052-884-5511

知っていますか？

「我慢」 自分の思いをグッと押し殺して忍耐する、という意味で日常では使われていますが…

P.7に解説あります。



学区社会福祉協議会は、全ての住民が安心して暮らすことができる福祉のまちを、住民が主体となって地域総ぐるみで推進することを目的とした団体です。小学校区単位で設置されており、取り組み事業は学区ごとに異なります。このコーナーでは、昭和区内の学区社会福祉協議会の活動を順番にご紹介しています。

白金学区 高齢者ふれあい給食会

10月18日(水)に白金コミュニティセンターで、ひとり暮らし高齢者を対象に、給食会が開催されました。当日は天気にも恵まれ、多くの方が来場されました。ボランティアさんの作る手づくりの給食を皆さん美味しそうに召し上がっていました。

また警察の方が秋の交通安全講話をされたり、ボランティアさんが手話コーラスをされたりとプログラムも盛りだくさんで、皆さん楽しいひと時をすごされたようでした。

献立は、きのこご飯、肉団子、だし巻き玉子、とうがん汁、つけもの



となりの方とも楽しく歓談



食事の後、手話コーラスを楽しむ



八事学区 歩こう会

八事学区社会福祉協議会は、毎年体育の日に「歩こう会」を開催しています。今年も秋晴れの中親子連れなど300名あまりの方が参加されました。

参加者は、開会式の後、4つのコースに分かれ八事小学校の正門や東門から出発しました。八事学区は坂の多い所ですが、今年は消防団や子ども会の方が工夫され、例年よりゆるやかなコースとなったということです。子供たちは、いつもは通らない(通学路ではない)道を、興味深そうにキョロキョロしたり、チェックポイントを探したり、探検気分を満喫しているようでした。信号のない交差点や危ない箇所は、消防団や学区社協の役員の方が旗を持って見守っていました。学区の方々、皆さんが協力しながら運営しているのが印象的でした。



ウォークラリー ①コース

正門から出発



チェックポイント



ゴール!!! 子ども達は風船、ジュースをもらって大喜び

高齢者の
のはなし

高齢者の見守り支援事業について

(ご相談はP3の東部又は西部いきいき支援センターまで)

最近では週刊誌やテレビ番組でも、いわゆる『ごみ屋敷』『孤独死』という話題をよく目にするようになってきました。少子高齢化社会の中で、一人暮らしの高齢者が増えることは避けられません。今後の対策の一つとして、名古屋市では、『高齢者の見守り支援事業』を実施し、電話や訪問による安否確認や地域における見守り体制づくりを行っています。「あの人が最近連絡ないけどどうしたのかな？」離れて暮らす親戚や友人、近隣の知り合い、よく行く喫茶店など、周囲の人が少し気にかけていただくことで、困っている人が深刻な状態になる前に必要な支援を受けることができます。

高齢者が安心して暮らせる環境は、誰もが困った時に誰かに助けてもらえる社会に繋がります。人に迷惑をかけないように…とと思ってしまいがちですが、元気なうちから、自分が周囲の人に相談できるようになることも大切です。



知っていますか？ コーナーの解説

愛知 洸 (あいちひろし)



この「我慢」ということばは本来仏教語です。

「我慢」の「我」は自我の我。「慢」は慢心の慢です。要するに「我慢」とは「自我に基づく慢心」という意味です。

自我とは、自身の奥底にある自分の都合を作り出している根っこのことで、私たちは自分自身が身勝手であることが気づけない存在であることを仏さまは呼びかけてくれています。

慢心とは、他と比較する心で、優劣は自分の尺度や思い込み、要するに自我で判断しているのです。

「我慢」とは、自我に基づく慢心に気づき、比較する必要のない大切ないのちを生きてほしいという仏さまからのメッセージのことなのです。

●ご挨拶

このたび、こころんねっとで執筆させていただくことになりました昭和区円上町にあります西福寺の愛知洸(あいちひろし)と申します。

この記事では、読者の皆様が仏教を身近に感じていただきたく、日常的に使っていることばの中で、実は本来仏教語であるものをいくつか紹介をさせていただきます。

私たちお寺としても、より皆さまの生活と心が豊かになれるよう活動していきたいと思っており、このように少しでも皆様と接点ができご縁をいただき大変ありがたいと感じております。

しばらくご一緒させていただきますので、どうぞよろしくお願いいたします。



こころんクイズ



Q. 昭和区内で集められた赤い羽根共同募金のうち、使い道がちがうものはどれでしょう？

- ①障がい者団体
- ②子育て支援事業
- ③環境団体

正解の方の中から抽選で3名の方に図書券を差し上げます。ハガキかFAXでクイズの答え、住所、氏名、電話番号、今月号でためになった記事をご記入の上、昭和区社会福祉協議会までお送りください。締め切りは平成29年12月28日必着。当選者の発表は商品の発送をもってかえさせていただきます。

寄付のお礼

次の方々から本会へご寄付いただきました。寄付金は昭和区の地域福祉の推進に有効に活用させていただきます。ありがとうございました。

- 名古屋ヤクルト販売(株)
 - はつらつクラブ(はつらつデー売上)
- 半分は熊本・秋田災害義援金へ (敬称略)

「2017あいけんまつり」が 開催されます! 12/23(祝)9時~15時

有料企画	無料企画	入場無料
<p>大人気 門松づくり</p> <p>ミニ門松づくり 花餅づくり 書画体験 玄関飾りづくり 箸づくり</p>	<p>餅つきも あるよ</p> <p>綿菓子づくり 餅つき体験 餅ふるまい 輪投げ</p>	

当日は、本会もイベント募金、輪投げをおこないます。また、マスコットキャラクターの「ころん」も参加します。皆様のご来場をお待ちしております。

「おもちゃライブラリーポップ」 30周年記念まつり

日時 11月18日(土)10時~13時
場所 昭和区社会福祉協議会 2階
対象 0歳児~1、2年生向け **無料**



ママと工作を
つくってみよう
ぼうさいゲーム、
バルーンアートも
あるよ
大型のおもちゃで
遊べます。

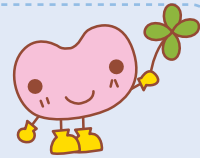
ぼうさいゲーム **申込み不要**

第28回 吹上まつり ボランティア募集

日時: 11月12日(日) 10時~13時半
場所: サポートセンターbeing吹上
昭和区吹上町1-35-7
内容: 日用品バザー、模擬店、アトラクションなど
問合せ: サポートセンターbeing吹上 電話 741-1419

編集委員からの一言

- 赤い羽根共同募金に協力し、昭和区民の助け合いお互い様の心を育てましょう。M・H
- ころんねっとに皆様のニーズが反映されるように努めています。K・F
- 赤い羽根共同募金の使い道と募金の場所を知って、さあ募金をしましょう。K・B



社会福祉法人名古屋市昭和区社会福祉協議会

ホームページ <http://www.showaku-shakyo.jp>
もばいるころん <http://www.showaku-shakyo.jp/m>
facebook **twitter** ▶ 「もばいるころん」で検索してね。
目の不自由な方へ、この情報紙「ころんねっと」を録音したCD・点字版の貸し出しを行っています(無料)。
編集・発行 社会福祉法人名古屋市昭和区社会福祉協議会
〒466-0051 名古屋市昭和区御器所三丁目-18-1
電話：052-884-5511 FAX：052-883-2231
E-mail：fukushi@showaku-shakyo.jp

交通のご案内: 地下鉄：鶴舞線「荒畑」駅4番出口から徒歩5分
市バス：栄20系統「荒畑」下車
金山26系統・昭和巡回系統「御器所四丁目」下車

昭和区役所1階正面ロビーで授産製品を販売しています

区内の障害福祉サービス事業所で障がいを持つ方々が作られた授産製品の販売を行っています。お弁当、クッキーなどが主ですが、月に数回は縫製品や古本の販売もあります。

販売時間	お弁当	クッキー	縫製品
11時ごろ~13時ごろまで 詳しい販売スケジュールは 区役所ホームページをご覧ください。			

販売を通じて皆さまの障がいに関する理解を深め、障がいのある方の自立を支援することを目的としています。

お問い合わせ先 昭和区役所 福祉課 電話:735-3893 FAX:731-8900