

こころんねっせ



第49号

2022年11月発行

マスコットキャラクター「こころん」

地震にそなえて 家具の固定を実施します！



ボランティアによる家具の固定事業とは

なごや防災ボランティアネットワーク昭和、昭和区役所総務課、昭和消防署、昭和区社会福祉協議会の四者と協働により、地震発生時における家具の転倒等による被害を減らすため、専門知識・経験を有するボランティアが家具の固定を行っています。

家具固定の活動を行うボランティアを随時募集をしていますので、関心のある方は昭和区社会福祉協議会までお問い合わせください。



なごや防災ボランティアネットワーク昭和
神野さん(左)・下沢さん(右)

現場取材してきました!!



家具の固定は、まず事前訪問で現場を下見しながら作業箇所と家具の固定方法を利用者で確認し、後日5~6名のメンバーで手分けをして固定作業を行います。

取材した日は6名のボランティアの方によって、棚やテレビの固定からガラス飛散防止フィルム貼りなど行っていました。家具の固定については、現状の危険性や適切な固定方法を丁寧に説明するだけでなく、「この棚はここに置きたい」「仏壇はできるだけ傷をつけたくない」等の利用者の希望を聞き、それに沿った固定方法を利用者と一緒に考えます。利用者の想いに寄り添って活動していました。

※家具の固定は原則無料ですが、特殊な器具が必要なものや家具以外の固定対策は材料等の実費をいただきます。

利用者の声



回覧板に入っていたチラシを見て申し込みました。地震への対策をしないといけないと思っても自分では何をしたらいいのかわかりませんでした。家の中の危険な場所を教えていただきながら家具の固定をしていただけて、とても助かりました。

ボランティアの方々の声

単に家具を固定するだけではなく、その家にお住いの方の希望に合わせて固定方法を変えたり、使用する木材や器具の色を壁や家具に合わせて変えたりと、できる限り現状を崩さないように作業するよう心掛けています。いつ起こるか分からない地震に対して地域の防災力を高めるため、日々活動をしています。一緒に活動していただける方も募集しています。



防災力を高めるPRを行う
なごや防災ボランティアネットワーク昭和のみなさま

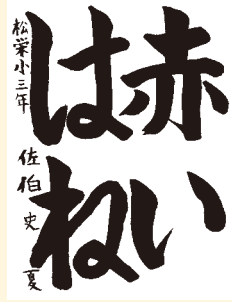


なごや防災ボランティアネットワーク昭和は、災害ボランティアコーディネーターを中心に構成されたグループで、昭和区ボランティア連絡協議会にも加入しています。発災時の災害ボランティアセンターの運営や平常時の防災・減災の啓発活動のほか、家具転倒防止器具の取付など、地域の防災力を高める活動を行っています。

第74回 赤い羽根協賛児童生徒作品コンクール審査結果

昭和三十七年度共同募金委員会

書道の部



松栄小学校3年生
佐伯 史夏



御器所小学校4年生
田口 千夏



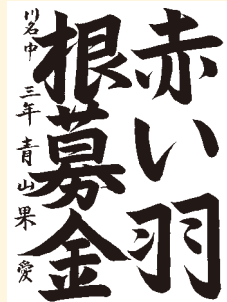
伊藤小学校5年生
伊藤 翠咲



八事小学校6年生
久野 佐和子



吹上小学校6年生
坂本 柚季



川名中学校3年生
青山 果愛



南山中学校3年生
松本 清楓

昭和三十七年度共同募金委員会

ポスターの部



松栄小学校1年生
大須賀 紗衣



広路小学校3年生
渡邊 克輝



広路小学校4年生
野田 耕平



松栄小学校5年生
加藤 優果



滝川小学校6年生
佐々木 里菜



円上中学校1年生
伊藤 ひかり



駒方中学校2年生
村井 紬希

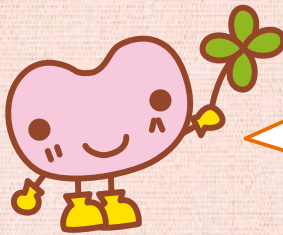
※特賞の作品は、11月14日(月)まで昭和三十七年度昭和三十七区役所1階福祉課前通路にて優秀作品と一緒に展示しています。

10月1日から赤い羽根共同募金運動が全国一斉にはじまりました!!

昨年度はみなさまのご協力により約809万円の募金が集まりました。誠にありがとうございました。お寄せいただいた募金は愛知県共同募金会でとりまとめられたのち、募金額の約7割が昭和三十七区へ配分されます。学区社会福祉協議会・子ども会・老人クラブ・女性会・障害者団体などが行う事業や、高齢者ふれあい給食事業や子育て支援事業など昭和三十七区内の地域福祉活動に役立てられます。

詳しい使い道は赤い羽根データベース「はねっと」で公開しています。<https://hanett.akaihane.or.jp/hanett/pub/home>

学区社会福祉協議会リレー報告



学区社会福祉協議会は、全ての住民が安心して暮らすことができる福祉のまちを、住民が主体となって地域総ぐるみで推進することを目的とした団体で小学校区を単位として組織されています。
このコーナーでは、昭和区内の学区社会福祉協議会の活動を順番にご紹介していきます。

伊勝学区

令和4年4月より、伊勝八幡宮の参集所が完成し、新たな地域交流の場としてスタートを切りました。学区の中心に位置するこの参集所の完成を機に、地域の子どもから高齢者まで、世代を超えたつながりづくりを目指しています。

伊勝八幡参集所にて開催

サロン楽・楽

パラリンピック正式種目のボッチャを体験!!



日時
第2・4水曜日
10時～

今年度から伊勝八幡参集所にてスタートしたサロン楽・楽でボッチャ体験をしました。ボッチャはほどんどの方が初めてでしたが、進行役の方にルールを教えてもらいながら、毎回白熱したゲームが繰り広げられています!! また、参加者は気持ち良く施設を利用できるよう、皆で草取りなどの清掃活動にも取り組んでいます。

サロン伊勝八幡

歌や体操などみんなで楽しめるサロンです!!



日時
第1・3水曜日
第2・4金曜日
10時～

健康体操に情報教養講話、脳トレなど様々なイベントが目白押し。
第2金曜日に行われている「2匹のネズミ音楽会」ではピアノに合わせて懐かしのメロディを歌っています。500曲以上のレパートリーの中から好きな曲を演奏してもらったりとても楽しい一時をすごすことができそうです。

サロン憩

ぴよぴよ麻雀



日時
毎週月曜日
9時30分～

サロン憩では麻雀教室を実施しています。
「ぴよぴよ麻雀」と題して、初心者の方でも一から教えてもらいながら楽しく麻雀に参加できます。麻雀はやったことない、ルールが分からないという方でも、やってみるとハマるかも…

伊勝コミュニティセンターにて開催

チューリップの会

子どもママも安心できる場所



日時
第4火曜日
10時～

昭和区在住の未就学児のための子育てサロンです。

子育ての悩みや保育園、幼稚園探しなど、新米ママの心配ごとにも相談できます。ママ同士が仲良くなったり、情報交換の場にもなっています。

文化教室

男性だって料理を楽しもう!!



日時
第3火曜日
9時30分～

伊勝コミュニティセンターでは男の料理教室を開催しています。自分のため、家族のために料理を作ってみませんか?文化教室では、その他趣味の会として毎回いろんなことに挑戦しています。



主催者の方々の声

町をにぎやかにしたい!! この思いで様々な集いの場を計画しています。伊勝学区は近くにスーパーもなく、喫茶店も学区に3つくらいしかありません。そこで学区の中に近くで楽しめる場所を作りたいと思って活動しています。子どもからお年寄りまで、皆が集える地域交流の場を作りたいと思っています。



伊勝学区ではこの他にも楽しいイベントを開催しています。

学区内・外からのご参加お待ちしております。

お問い合わせは、

伊勝学区社会福祉協議会 ☎ (052) 781-2376 (河合) まで

※サロンの日時や内容は変更になることがあります。



イラストレーターと障がいのある作家がお届けする

第14回赤い羽根チャリティ展覧会

デザイナーやイラストレーター、障がいのある方などが描いた絵を展示・販売します。売り上げの一部は赤い羽根共同募金に寄付され、昭和区の地域福祉推進に役立てられます。

- 会期** 令和4年10月11日(火)～12月23日(金)
- 会場** 昭和区社会福祉協議会 2階通路
- 時間** 午前9時～午後5時(最終日は午後3時まで)
日・祝日休み



こころんクイズ

地震から身を守るための“一丁目一番地”(最初に行くこと)は次のうち、どれでしょうか？

- ①家具固定 ②トイレ対策 ③ローリングストック

ご応募いただいた方の中から、抽選で3名の方に図書券を差し上げます。ハガキかFAX、メールにクイズの答え、氏名、住所、今月号のご感想をご記入の上、昭和区社会福祉協議会までお送りください。締切は令和4年11月30日必着。当選者の発表は図書券の発送をもってかえさせていただきます。



寄付のお礼

(2022年9月末現在)

次の方々から本会へご寄付いただきました。寄付金は昭和区の地域福祉の推進に有効に活用させていただきます。ありがとうございます。

- 昭和鯉城会 様 ●昭和鯉城パソコンクラブ 様
 - 名古屋ヤクルト販売(株) 様 ●北山忠生 様 ●鈴木伊津子 様
 - 明治安田生命保険相互株式会社 名古屋東支社 様 ●匿名2名
- (順不同)



明治安田生命保険相互株式会社 名古屋東支社 様による寄付金贈呈式の様子

●本号に掲載した各活動は新型コロナウイルス感染症の感染防止に努めて行っております。撮影時期や状況によりマスク等を着用していない写真も含まれておりますが、ご理解くださいますようお願いいたします。また、活動内容等は、新型コロナウイルス感染症の影響で変更・中止となる場合があります。

社会福祉法人名古屋市昭和区社会福祉協議会

〒466-0051 名古屋市昭和区御器所三丁目18-1
電話：884-5511 FAX：883-2231 E-mail：fukushi@showaku-shakyo.jp

[ホームページ](https://www.showaku-shakyo.jp/) 昭和区社会福祉協議会 ホームページQRコード→
<https://www.showaku-shakyo.jp/>

目の不自由な方へ、この情報誌「こころんねっと」を録音したCD・点字版の貸し出しを行っています。(無料)



編集・発行 社会福祉法人名古屋市昭和区社会福祉協議会

交通のご案内 ■地下鉄：鶴舞線「荒畑」駅4番出口から徒歩5分 ■市バス：栄20系統「荒畑」下車、金山26系統・昭和巡回系統「御器所四丁目」下車

