

桜山中学校マップ

子育てサロン	●
高齢者サロン	●
認知症カフェ	●
共生型サロン	●

高齢者サロン

桜山サロン

開催日 第3木曜日
12:30～14:00
内容 演奏会や落語を聞くなど

参加費 200円/回

高齢者サロン

**御器所グラウンド
ゴルフ楽遊会**

開催日 毎週土曜日
9:00～11:00
内容 グラウンドゴルフを楽しんでいます

参加費 1,000円/年

子育てサロン

**【名古屋市地域子育て支援拠点】
つながるひろば「恵方の家」**

開催日 月・水・木・金
9:00～14:00
火 12:00～17:00
内容 フリースペースの提供
親子のための講座、読み聞かせなど

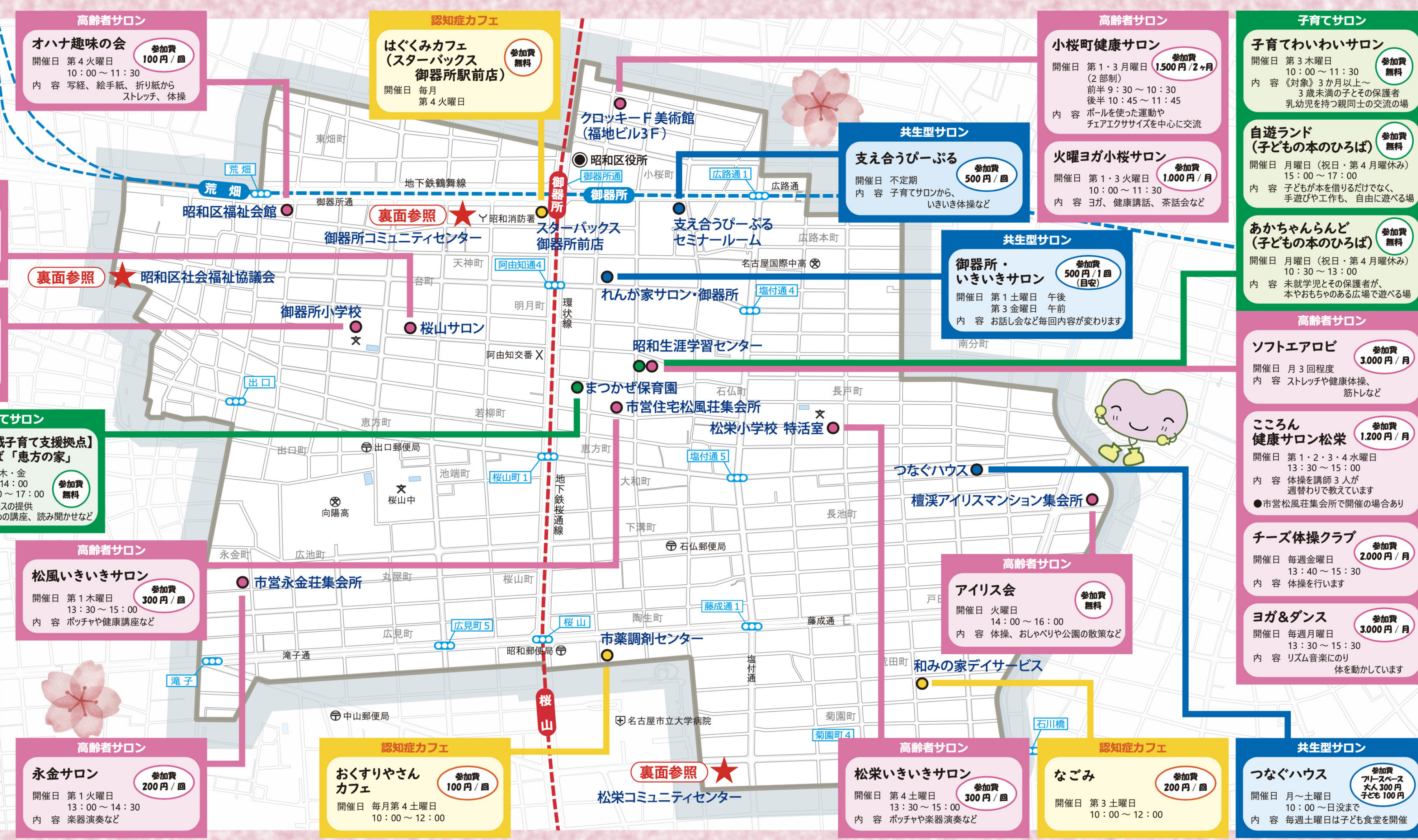
参加費 無料

こころん
昭和区社会福祉協議会
マスコットキャラクター

福祉のまちづくりをサポート!

社会福祉法人
名古屋市昭和区社会福祉協議会

〒466-0051
名古屋市昭和区御器所3丁目18番1号
TEL: 052-884-5511 FAX: 052-883-2231
(URL) <https://www.showaku-shakyo.jp/>



高齢者サロン

オハナ趣味の会

開催日 第4火曜日
10:00～11:30
内容 写経、絵手紙、折り紙から
ストレッチ、体操

参加費 100円/回

認知症カフェ

**はぐくみカフェ
(スターバックス
御器所駅前店)**

開催日 毎月
第4火曜日

参加費 無料

高齢者サロン

小桜町健康サロン

開催日 第1・3月曜日
(2部制)
前半 9:30～10:30
後半 10:45～11:45
内容 ボールを使った運動や
チェアエクササイズを中心に交流

参加費 1,500円/2ヶ月

子育てサロン

子育てわいわいサロン

開催日 第3木曜日
10:00～11:30
内容 《対象》3か月以上～
3歳未満の子とその保護者
乳幼児を持つ親同士の交流の場

参加費 無料

**自遊ランド
(子どもの本のひろば)**

開催日 月曜日(祝日・第4月曜休み)
15:00～17:00
内容 子どもが本を借りるだけでなく、
手遊びや工作も、自由に遊べる場

参加費 無料

**あかちゃんらんど
(子どもの本のひろば)**

開催日 月曜日(祝日・第4月曜休み)
10:30～13:00
内容 未就学児とその保護者が、
本やおもちゃのある広場で遊べる場

参加費 無料

高齢者サロン

ソフトエアロビ

開催日 月3回程度
内容 ストレッチや健康体操、
筋トレなど

参加費 3,000円/月

**こころん
健康サロン松栄**

開催日 第1・2・3・4水曜日
13:30～15:00
内容 体操を講師3人が
週替わりで教えています
●市営松風荘集会所で開催の場合あり

参加費 1,200円/月

チーズ体操クラブ

開催日 毎週金曜日
13:40～15:30
内容 体操を行います

参加費 2,000円/月

ヨガ&ダンス

開催日 毎週月曜日
13:30～15:30
内容 リズム音楽にのり
体を動かしています

参加費 3,000円/月

高齢者サロン

松風いきいきサロン

開催日 第1木曜日
13:30～15:00
内容 ポッチャや健康講座など

参加費 300円/回

高齢者サロン

永金サロン

開催日 第1火曜日
13:00～14:30
内容 楽器演奏など

参加費 200円/回

認知症カフェ

**おくすりやさん
カフェ**

開催日 毎月第4土曜日
10:00～12:00

参加費 100円/回

高齢者サロン

松栄いきいきサロン

開催日 第4土曜日
13:30～15:00
内容 ポッチャや楽器演奏など

参加費 300円/回

認知症カフェ

なごみ

開催日 第3土曜日
10:00～12:00

参加費 200円/回

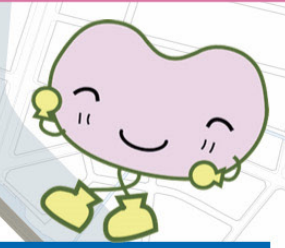
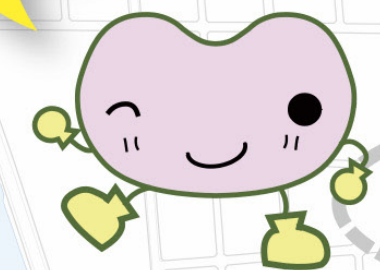
共生型サロン

つなぐハウス

開催日 月～土曜日
10:00～日没まで
内容 毎週土曜日は子ども食堂を開催

参加費 フリースペース
大人300円
子ども100円

詳しくは
昭和区社会福祉協議会
TEL 052-884-5511
まで!♡会いに来てね♡



「基盤地図情報(国土地理院)を加工して作成」